

CATALOGO GENERALE



TSI ITALIA
to pick the best





Editoriale.....	4
I nostri breeder.....	5
Totam Seeds.....	6
Il Team.....	8
Rete vendita.....	9
TSI nel mondo.....	10
Pomodoro.....	12
Cherry.....	14
Mini Cherry.....	18
Mini Plum & Midi Plum.....	20
Grappolo.....	22
Allungato.....	24
Cuore di bue.....	26
Insalatario.....	30
Collettato.....	32
Gamma Tomachoc.....	34
Gamma Ikygai.....	36
Specialità.....	38
Portainnesto Pomodoro.....	44
La nostra gamma.....	48
Cosa innesti.....	49
Melanzana.....	52



Peperone.....	56
Quadrato rosso.....	58
Quadrato giallo.....	62
Corno.....	64
Cetriolo.....	65
Basilico.....	70
Mini Anguria.....	74
Completano la gamma.....	79
Contatti TSI.....	80
Nomenclatura resistenze.....	82
Dicono di noi.....	88
Condizioni generali di vendita e consegna.....	94
Note.....	98



EDITORIALE

IL DIRETTORE



TSI Italia è una società di sementi di ortaggi specializzata nella ricerca e commercializzazione di innovative varietà ibride di alta qualità.

TSI Italia è filiale italiana di Top Seeds International società Israeliana fondata nel 2003 specializzata nel settore della ricerca e produzione di sementi ibride di qualità, opera a livello globale attraverso società controllate in Spagna, Italia e Messico. Top Seeds International appartiene al gruppo Mitsui & Co Ltd. L'azienda si pone come principale obiettivo il miglioramento, attraverso la ricerca in campo. Sin dal 2012, anno della sua fondazione, ricerca e sviluppa

nuove varietà di pomodoro, portainnesti, peperone, cetriolo e melanzana, ponendo come obiettivo principale la selezione di varietà ad ampia gamma di resistenze genetiche, in grado di produrre rese elevate e frutti ad elevato gusto. I nostri agronomi e tecnici di campo, i nostri genetisti, ricercano, selezionano e creano le migliori varietà che forniscano soluzioni resilienti, redditizie e qualitative. TSI Italia è sinonimo di innovazione e qualità, dal seme che si pianta al frutto che si sceglie.

TSI Italia "To Pick The Best"

SALES & MARKETING

Tutto inizia con un seme. Crediamo che i nostri semi siano l'inizio di un processo che porta gusto e salubrità alla vostra tavola. Ecco perché il nostro dipartimento di ricerca e sviluppo lavora alla creazione di nuove varietà che contribuiscono alla diffusione di uno stile di vita più sano.

I consumatori sono alla ricerca di modi diversi per far fronte ai loro stili di vita più attivi. Qui a TSI Italia, consideriamo queste sfide e tendenze come opportunità per fornire ai nostri clienti le migliori risposte alle loro esigenze. Con questo obiettivo monitoriamo costantemente le tendenze e i loro comportamenti.

Il nostro dipartimento di Sales & Marketing lavora con tutti gli attori della filiera del lavoro, dal coltivatore al consumatore, per individuare le tendenze e le sfide in una fase precoce e per iniziare a sviluppare ciò che il mercato richiede. In questo momento TSI Italia offre già differenti soluzioni come prodotti speciali dal gusto più intenso, o snack di ortaggi da consumare in viaggio o al lavoro.

Un team altamente professionale di genetisti, agronomi e tecnici lavora intensamente allo sviluppo di nuove varietà a Sharona e globalmente in tutti i Paesi dove vengono commercializzate le nostre varietà.

Attraverso la continua ricerca in campo, selezionano le migliori varietà ed eseguendo un'analisi sui tratti agronomici, performance post-raccolta e preferenze dei consumatori. La vendita dei nostri semi avviene attraverso filiali locali e tramite distributori in tutto il mondo svolta da team di Sales e Marketing in grado di offrire le migliori soluzioni d'acquisto per ogni mercato, esigenza geografica, sociale e culturale.

Pino Fioretti

I NOSTRI BREEDER



ALON LERNER

Lead innovation and collaboration of TSI and JVS group

In qualità di co-fondatore di Top Seeds mi sono occupato di breeding su varietà di pomodoro e peperone, con le quali abbiamo strutturato e consolidato l'azienda. Nei miei 18 anni in TSI ho diretto diversi programmi di breeding e costituito il dipartimento di R&D. Lavoriamo in stretta collaborazione con i nostri team di ricerca per sviluppare una gamma diversificata di prodotti, portando sul mercato nuove varietà che aggiungono grande valore all'intera filiera, a vantaggio di tutti, dai coltivatori ai consumatori. In Top Seeds International sfruttiamo il know-how di breeding tradizionale e l'accesso a tecnologie di bioinformatica e molecolari (no OGM) per sviluppare programmi di ricerca e sviluppo innovativi.



MORAN SHELEF

Tomato Senior Breeder

Lavoro in TSI dal 2003. Negli ultimi anni mi occupo del breeding sul pomodoro, di cui sono esperto e responsabile, principalmente mi dedico ai frutti piccoli: ciliegini, mini plum e midi plum; oltre a questo, mi dedico con passione anche alle specialità come pomodori dalle forme e dai colori non convenzionali. La mia passione è innovare, offrire soluzioni ai problemi lungo tutta la filiera, dagli agricoltori ai vivai ed ai clienti finali.



ELAD PELED

Head of Tomato breeding

Mi occupo di breeding in Top Seeds International da 9 anni ma da 7 anni opero su pomodoro, principalmente su pomodori a grappolo. Il mio focus è concentrato principalmente per i mercati Spagnoli e Italiani, per il ciclo lungo in Sicilia e per l'Italia continentale ai quali dedico gran parte del mio tempo come breeder; dedico anche una parte del mio programma di ricerca per il mercato Israeliano, sempre nello stesso segmento. Sono anche responsabile dei programmi di breeding per il Marocco, ove invece la ricerca è indirizzata ai "frutti grossi" per raccolta a frutto singolo. In Top Seeds International ho lavorato per diversi anni anche in Brasile, occupandomi principalmente del breeding su pomodori indeterminati a frutto grosso e per raccolta a frutto singolo da pieno campo.



YUVAL SAAR

Breeding Director

Mi chiamo Yuval Saar, e lavoro in Top Seeds International dal 2016 come senior breeder su pomodoro. Come membro del Tomato Team, conduco le attività di breeding global su pomodoro per il segmento Roma-Saladette con un focus dedicato particolarmente al mercato italiano, spagnolo e messicano. I nostri principali obiettivi sono fornire prodotti di altissima qualità al fine di soddisfare le esigenze del produttore e del consumatore finale. Per raggiungere tali obiettivi stiamo combinando grandi risorse umane e le nostre migliori tecnologie avanzate di breeding all'avanguardia. Siamo appassionati di successo.



TOTAM SEEDS È NOSTRO PARTNER



▲ Nel 2019 Mitsui & Co., allo scopo di continuare l'espansione nel settore delle sementi orticole, ha acquisito una quota di partecipazione del 75% di Totam Seeds B.V., affiancandola alla TSI international. La Totam Seeds è un'innovativa azienda sementiera olandese specializzata nella produzione di ibridi di pomodoro sviluppati per serre tecnologiche ad altissimo gusto e serbevolezza. Pertanto prossimamente sarà possibile provare i loro ibridi nei nostri areali. Nella foto in alto la delegazione della Totam Seeds in visita in Italia.



IL TEAM



*General
Manager*
Pino Fioretti

+39 338 34 61 988
pino.fioretti@tsiitalia.com



*Area Manager
Centro-Sud*
Rosario Privitera

+39 338 40 76 575
rosario.privitera@tsiitalia.com



*Product developer,
Sales Rep. & Marcom*
Fabrizio Iurato

+39 347 05 81 062
fabrizio.iurato@tsiitalia.com



*Product developer
& Sales Rep.*
Roberto Mantua

+39 393 98 29 915
roberto.mantua@tsiitalia.com



*Sales Promoter
Sicilia*
Salvatore Di Bona

+39 347 04 35 235
salvatore.dibona@tsiitalia.com



*Product developer
& Sales Promoter Sicilia*
Giammarco Ventura

+39 320 33 51 467
giammarco.ventura@tsiitalia.com



*Administration
Coordinator*
Valentina Gambino

+39 088 16 37 576
valentina.gambino@tsiitalia.com



*Administration
Responsible*
Ciro Palumbo

+39 088 16 37 576
ciro.palumbo@tsiitalia.com



*Logistic
Responsible*
Raffaella Ruo

+39 088 16 37 576
raffaella.ruo@tsiitalia.com

RETE VENDITA



Piemonte - Liguria
Walter Ferrero
+39 335 61 03 163



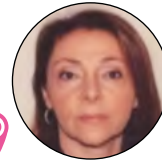
Abruzzo - Marche
Gianluca Pistola
+39 335 87 92 090



Lazio
Attilio Centola
+39 335 87 09 598



Campania
Armando Meo
+39 393 33 56 228



Campania
Elena Meo
+39 393 96 89 897



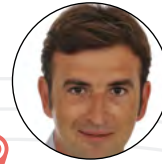
Puglia - Basilicata
Nicola Curci
+39 337 93 52 34



Calabria
Agricodem
+39 345 97 25 047



Sardegna
Rosario Privitera
+39 338 40 76 575



Sicilia
Palermo Agricoltura
+39 339 566 49 21



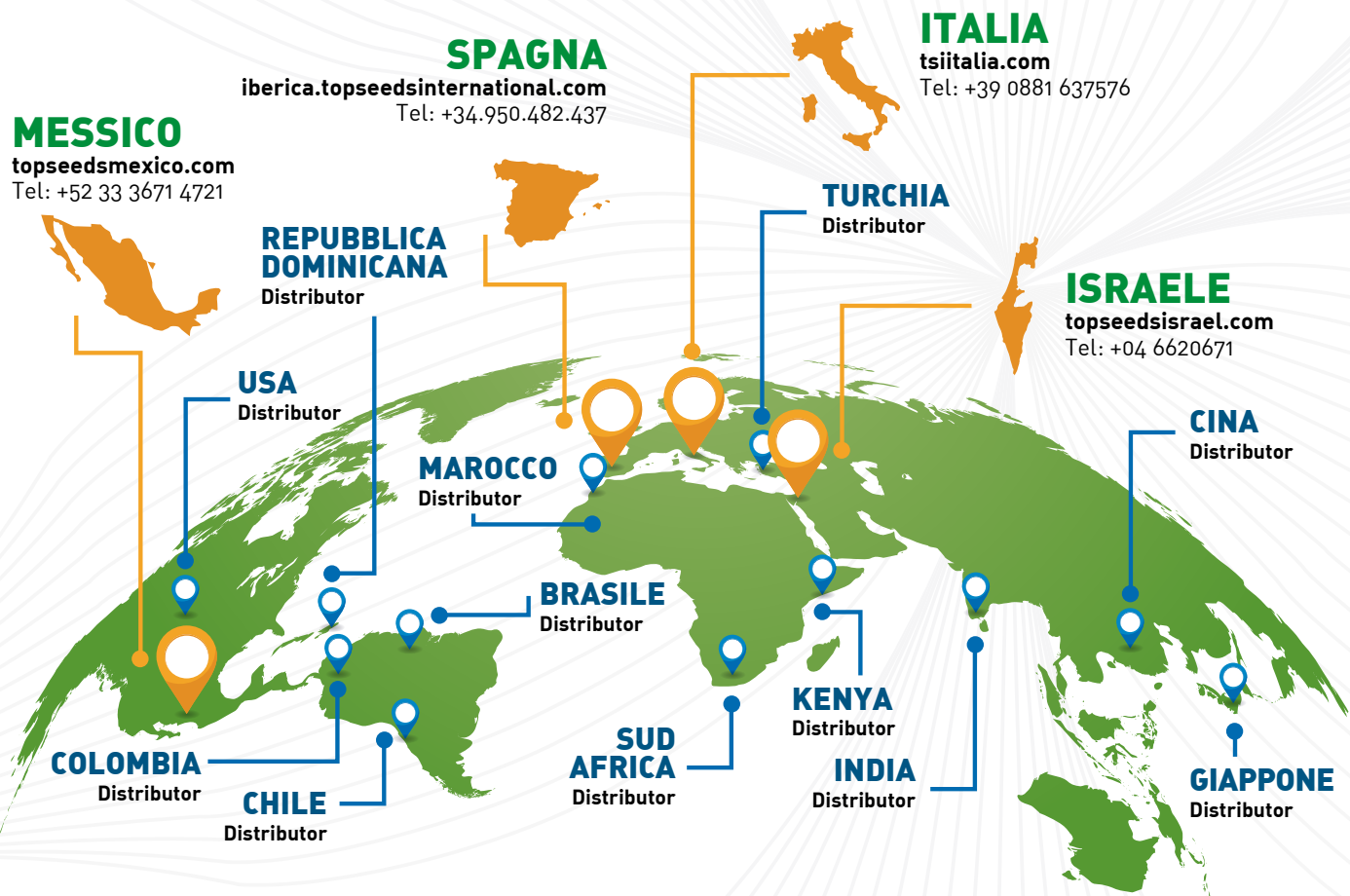
Altre regioni
Roberto Mantua
+39 393 98 29 915



TSI ITALIA
to pick the best

TSI NEL MONDO

“To Pick The Best”



17+

ANNI
DI ESPERIENZA

25+

NAZIONI
NEL MONDO

50K

CLIENTI
SODDISFATTI

142

VARIETÀ
IBRIDE



POMODORO



▲ **Rosario Privitera**
Area Manager
Centro-Sud

“

È difficile sfuggire alla fascinazione del pomodoro. Io sono tra quelli che ne sono rimasti infatuati. Poche persone avendolo davanti resistono alla tentazione di mangiarlo. A molti piace, altri lo adorano. Non per niente il pomodoro è tra gli ortaggi più coltivati e consumati al mondo. Fa parte essenziale della dieta della stragrande maggioranza degli esseri umani. Il pomodoro non è un semplice insaporitore di vivande, non è solo un cibo utile alle funzioni vitali, non viene consumato solo per caratteristiche nutrizionali, nutraceutiche, funzionali ed organolettiche. A mio avviso è un superfood. Nutre, dona allegria ad un piatto ed al palato, è paragonabile alla dopamina, infonde una sensazione di piacere, fa star bene. Scegliere di collaborare con TSI Italia vuol dire condividere con tale azienda la filosofia etica e commerciale, avere l'opportunità di dare maggior valore al mondo del pomodoro, essere utile a chi lo produce e lo processa. La TSI Italia non ha mai avuto come solo obiettivo quello di vendere semi di pomodoro, ma soprattutto di offrire ibridi di pomodoro che, per intrinseche caratteristiche sensoriali, fuori dal comune, vuole arricchire lo spirito ed infondere ottimismo a chi lo consuma. A coloro che amano il pomodoro è dedicato questo Catalogo.

”





POMODORO

CHERRY



COLORE
ROSSO INTESO
SAPORE

ELEGANZA

RACHIDE
ROBUSTO

VIGORIA
MEDIO
ALTA

Eletta

Pianta ad accrescimento indeterminato di vigoria medio-alta, ad internodi corti. Ottima allegagione, grappoli eleganti, rachide robusto ad elevato numero di frutti disposti a lisca di pesce consistenti e poco soggetti a cracking. Ottima conservabilità in post-raccolta (LSL). Bacche di 25 grammi circa, caratterizzate da intenso colore rosso, ottimo sapore ed elevato grado Brix. Elevatissima precocità.

RESISTENZE GENETICHE:

HR: ToMV:0-2/TSWV/Va:0/Vd:0/Fol:0,1

IR: TYLCV



COMBINAZIONE IDEALE!
Portainnesto
TOP BENTAL

Periodo Consigliato: ■ Trapianto Sicilia ■ Trapianto Italia peninsulare ■ Raccolta

GEN	FEB	MAR	APR	MAG	GIU	LUG	AGO	SET	OTT	NOV	DIC



FRUTTI
ROSSI E ROTONDI
QUALITÀ

ZONA SICILIANA

PIANTE
VIGOROSE

GRAPPOLI
REGOLARI

Durillo

Pianta ad accrescimento indeterminato a portamento aperto, di vigore medio-alto. Abbondante e regolare fioritura, ottima allegagione. Grappoli regolari caratterizzati da carnose parti verdi. Elevato numero di frutti caratterizzati da un colore rosso lucido. Frutti poco soggetti a cracking, di elevata consistenza ed ottima LSL (conservabilità in post raccolta). Bacche del peso medio di circa 25-28 grammi. Ottima continuità produttiva. Indicato per cicli autunno-primaverili

RESISTENZE GENETICHE:

HR: ToMV:0/TSWV/Va:0/Vd:0/Fol:0,1/For

IR: TYLCV/Mi



COMBINAZIONE IDEALE!
Portainnesto
TOP GUN

Periodo Consigliato: ■ Trapianto Sicilia ■ Trapianto Italia peninsulare ■ Raccolta

GEN	FEB	MAR	APR	MAG	GIU	LUG	AGO	SET	OTT	NOV	DIC





FRUTTI
COLORE ROSSO
OTTIMA
PRODUTTIVITÀ
CONSISTENZA
INTERNO DI CORTI

ATTRAENTE
 LONG-SHELF LIFE

Sbirulino

Pianta ad accrescimento indeterminato di vigore medio-alto che permette la coltivazione a due branche, internodi cortissimi. Abbondante fioritura caratterizzata da ottima allegagione anche con alte temperature. Grappoli determinati, regolari ed eleganti. Frutti consistenti e di ottima LSF (long-shelf-life), caratterizzati da un colore rosso intenso. Peso medio di 25 – 28 grammi. Indicato per cicli medio-precoci e tardivi.

RESISTENZE GENETICHE:

HR: ToMV:0-2/TSWV/Va:0/Vd:0/Fol:0,1

IR: Mi/Ma/Mj



COMBINAZIONE IDEALE!

Portainnesto

TOP BENTAL

Periodo Consigliato: ■ Trapianto Sicilia ■ Trapianto Italia peninsulare ■ Raccolta

GEN	FEB	MAR	APR	MAG	GIU	LUG	AGO	SET	OTT	NOV	DIC



PRECOCITÀ
ROSSO
FRUTTI
SFERICI
SAPORE
MEDIO VIGORE
GRAPPOLI
REGOLARI
GUSTO
PIANTA
APERTA

Hermanito (ex CH1755)

Pianta ad accrescimento indeterminato di medio vigore, dal fogliame verde scuro e dal portamento aperto ad internodi regolari. Elevata precocità ed ottima allegagione. I grappoli sono regolari, eleganti ed uniformi, composti da 16 -18 frutti dal peso medio di 18-22 grammi. I frutti appaiono sferici e rosso intenso, consistenti e caratterizzati da un ottimo sapore ed elevato grado brix.

RESISTENZE GENETICHE:

HR: ToMV:0-2/TSWV/Fol:0,1/For/Pf:A-E

IR: Ma/Mi/Mj



COMBINAZIONE IDEALE!

Portainnesto

TOP GUN

Periodo Consigliato: ■ Trapianto Italia peninsulare ■ Raccolta

GEN	FEB	MAR	APR	MAG	GIU	LUG	AGO	SET	OTT	NOV	DIC





COLORE
ROSSO
LUCIDO

PRECOTIA
PARTI VERDI

CHERRY
BRIX

ELEGANZA
SAPORE

CH1933*

Pianta di buon vigore ad internodi regolari. Ottima allegagione durante tutto il ciclo produttivo. Grappoli molto regolari, del peso medio di 18 - 22 grammi, consistenti parti verdi. Ottimo sapore, grado brix elevato, frutti tondi, lucidi di colore rosso intenso, buccia sottile. Alto tenore in zuccheri ed elevato gusto ed aroma.

RESISTENZE GENETICHE:

HR: ToMV:0-2/TSWV/Pf:A-E

IR: Ma/Mi/Mj/TYLCV



COMBINAZIONE IDEALE!

Portainnesto

TOP BENTAL

Periodo Consigliato: ■ Trapianto Sicilia ■ Raccolta

GEN	FEB	MAR	APR	MAG	GIU	LUG	AGO	SET	OTT	NOV	DIC



*Varietà in fase di sviluppo



TSI ITALIA
to pick the best





POMODORO

**MINI
CHERRY**



FRUTTI **OTTIMO**
CONSISTENTI SAPORE
 OTTIMA ALLEGAGIONE
 MOLTO RUSTICA
PREMIUM
VIGORE MEDIO **ALTO**

TOP 2341 (ex CH1729)

Pianta molto rustica ad accrescimento indeterminato di medio-alto vigore, ad internodi molto corti. Ottima allegagione anche alle elevate temperature. Frutti di peso medio 15-20 grammi caratterizzati da parti verdi. Frutti consistenti caratterizzati da un ottimo sapore. Grado brix elevato. Colore rosso intenso. In virtù dell'ampia gamma di resistenze e della rusticità se ne consiglia l'impiego anche presso le aziende in Bio.

RESISTENZE GENETICHE:

HR: ToMV:0-2/TSWV/Fol:0-2/Pf:A-E/Ss

IR: Ma/Mi/Mj/TYLCV



COMBINAZIONE IDEALE!
 Portainnesto
TOP GUN

Periodo Consigliato: ■ Trapianto Sicilia ■ Trapianto Italia peninsulare ■ Raccolta

GEN	FEB	MAR	APR	MAG	GIU	LUG	AGO	SET	OTT	NOV	DIC



COLORE **FRUTTI**
ROSSO BRILLANTE **CONSISTENTI**
 QUALITÀ
PREMIUM
GRAPPOLI **REGOLARI**

Top Beka

Pianta di medio-alto vigore ad internodi molto corti. Ottima allegagione durante tutto il ciclo produttivo, grappoli determinati, molto regolari, caratterizzati da frutti di 15 - 18 grammi, tolleranti al cracking, rosso intenso e di elevata croccantezza. Alto tenore in zuccheri ed elevato gusto.

RESISTENZE GENETICHE:

HR: ToMV:0-2/Fol:0-2/Pf:A-E/For

IR: Mi/Ma/Mj/TYLCV



COMBINAZIONE IDEALE!
 Portainnesto
TOP BENTAL

Periodo Consigliato: ■ Trapianto Sicilia ■ Raccolta

GEN	FEB	MAR	APR	MAG	GIU	LUG	AGO	SET	OTT	NOV	DIC



COLORE **OTTIMO**
ROSSO ACCESO SAPORE
 PRODUTTIVITÀ
GRAPPOLI **REGOLARI** **ELEGANTI**

Top Stellina

Pianta ad accrescimento indeterminato a portamento aperto, vigoria media e bilanciata, ad internodi cortissimi. Ottima allegagione anche nei palchi superiori. Produttività molto elevata. Frutti consistenti e resistenti ai lunghi trasporti. Colore rosso acceso. Peso medio: 15-18 grammi. Ottima tolleranza alle spaccature. Ciclo molto precoce. Frutti a lunga conservazione. Ottimo sapore ed elevato grado Brix. Facilissimo da coltivare.

RESISTENZE GENETICHE:

HR: ToMV:0-2/Va:0/Vd:0/Fol:0,1/For



COMBINAZIONE IDEALE!
 Portainnesto
TOP BENTAL

Periodo Consigliato: ■ Trapianto Sicilia ■ Trapianto Italia peninsulare ■ Raccolta

GEN	FEB	MAR	APR	MAG	GIU	LUG	AGO	SET	OTT	NOV	DIC



POMODORO

MINI PLUM & MIDI PLUM





ELEVATO
GRADO DI BRUX

COLORE
INTENSO

GUSTO
LICOPENE

PARTI
VERDI

TOP 2343 (ex MNP1819)

Pomodoro datterino per raccolta a grappolo o frutto singolo. Pianta di medio-alto vigore ad internodo corto. Grappoli compatti, con frutti di forma tipica del "pomodoro datterino", saldamente attaccati allo stelo e caratterizzati da eccellente sapore ed elevato grado brix. Colore rosso lucido ed intenso. Parti verdi molto evidenti. Per trapianti a ciclo autunnale-primaverile, si consiglia l'innesto su Top GUN o Top BENTAL.

RESISTENZE GENETICHE:

HR: ToMV:0-2

IR: TYLCV



COMBINAZIONE IDEALE!

Portainnesto

TOP GUN o TOP BENTAL

Periodo Consigliato: ■ Trapianto Sicilia ■ Trapianto Italia peninsulare ■ Raccolta

GEN	FEB	MAR	APR	MAG	GIU	LUG	AGO	SET	OTT	NOV	DIC



FLAVOUR
PRECOCITÀ

SAPORE
UNICO

BRILLANTE

MINI SAN MARZANO

LICOPENE

TYLCV
BRIX

CROCCANTE

MSM1985* Mini San Marzano

Pianta ad accrescimento indeterminato molto rustica e di buon vigore. Media copertura fogliare ed internodi regolari. Elevata precocità. Fioritura abbondante ed elevata. Frutti di elevato gusto con ottimo rapporto acidi/zuccheri e un flavour inconfondibile. Brix elevatissimo. Peso medio 30-35 grammi e caratteristica forma del pomodoro San Marzano. Adatta anche alla raccolta a frutto singolo.

RESISTENZE GENETICHE:

HR: ToMV:0-2/Va:0/Vd:0/Ss

IR: Ma/Mi/Mj/TYLCV/



COMBINAZIONE IDEALE!

Portainnesto

TOP BENTAL

Periodo Consigliato: ■ Trapianto Sicilia ■ Trapianto Italia peninsulare ■ Raccolta

GEN	FEB	MAR	APR	MAG	GIU	LUG	AGO	SET	OTT	NOV	DIC



POLPA
MOLTO CARNOSA

VIGORE
MEDIO ALTO

CONSISTENZA

COLORE

GUSTO

UNIFORMITÀ
INTERNO

MEDIO- CORTO

Degustibus (ex MDP1887)

Pianta di vigore medio ad internodi regolari e buona copertura fogliare. Allegazione regolare durante tutto il ciclo. Grappoli disposti a spina di pesce, di pezzatura uniforme, composti da 8-10 frutti del peso medio di 35-50 grammi. I frutti si caratterizzano per l'elevato grado brix e l'alta sapidità, polpa molto carnosa e consistente. Frutti dal colore rosso intenso e molto uniformi. Parti verdi spesse, carnose e riflesse.

RESISTENZE GENETICHE:

HR: ToMV:0-2/TSWV/Va:0/Vd:0/Fol:0,1/Ss

IR: TYLCV



COMBINAZIONE IDEALE!

Portainnesto

TOP BENTAL

Periodo Consigliato: ■ Trapianto Sicilia ■ Trapianto Italia peninsulare ■ Raccolta

GEN	FEB	MAR	APR	MAG	GIU	LUG	AGO	SET	OTT	NOV	DIC



A close-up photograph of a cluster of five ripe, red tomatoes hanging from a green vine. The tomatoes are round and have a glossy surface, with some showing slight imperfections. The green vine and leaves are visible, and the background is softly blurred, suggesting an outdoor setting. A semi-transparent white box is overlaid on the left side of the image, containing text.

POMODORO

GRAPPOLO



COLORE
BELLEZZA

SAPORE
GRAPPOLO
TYLCV

DUREZZA
UNIFORMITÀ

BRIX
BIO

PARTI
VERDI

TR 1701*

Pianta ad accrescimento indeterminato di medio-alto vigore e copertura fogliare bilanciata. Grappoli di 5-6 frutti, determinati, disposti a spina di pesce su un rachide spesso e carnoso caratterizzato da un picciolo corto. I palchi sono costanti ed uniformi durante tutto il ciclo produttivo, contraddistinti da una pezzatura dei frutti molto omogenea, del peso medio variabile di 100-140 grammi, in funzione delle condizioni di coltivazione. I frutti sono caratterizzati da elevata durezza e da un gusto marcato, mantenendo il colore rosso intenso e la consistenza anche nei mesi estivi. Apprezzato dalla GDO e dal mercato BIO per le caratteristiche organolettiche e per la gamma di resistenze.

RESISTENZE GENETICHE:

HR: ToMV:0-2/Va:0/Vd:0/Fol:0,1/For

IR: Ma/Mi/Mj/TYLCV



COMBINAZIONE IDEALE!

Portainnesto

TOP BENTAL o TOP GUN

Periodo Consigliato: ■ Trapianto Sicilia ■ Trapianto Italia peninsulare ■ Raccolta

GEN	FEB	MAR	APR	MAG	GIU	LUG	AGO	SET	OTT	NOV	DIC



*Varietà in corso di registrazione





POMODORO

ALLUNGATO



FRUTTI VERDE E ROSSO
OTTIMA ALLEGAGIONE ROSSO
MEDIA VIGORIA

ATTRAENTE
 DUPlice ATTITUDE

Enea

Pianta ad accrescimento indeterminato di vigoria medio-alta, ottima allegagione, grappoli eleganti, rachide robusto ed ottima continuità produttiva. Frutti di forma allungata, consistenti e caratterizzati da colore verde. A maturazione completa presenta un colore rosso intenso ed una consistenza elevata. Peso medio 120-130 grammi, suscettibile di aumento Elevata tolleranza a cracking ed al marciume apicale.

RESISTENZE GENETICHE:

HR: ToMV:0/Va:0/Vd:0/Ss

IR: Ma/Mi/Mj



COMBINAZIONE IDEALE!
 Portainnesto
TOP BENTAL o TOP GUN

Periodo Consigliato: ■ Trapianto Sicilia ■ Trapianto Italia peninsulare ■ Raccolta

GEN	FEB	MAR	APR	MAG	GIU	LUG	AGO	SET	OTT	NOV	DIC



COLORE VERDE SCURO
TOLLERANZA CONTINUITÀ
PRODUTTIVITÀ RESISTENZE

N.O MARCIUME APICALE
 PEZZATURA

Mr Green (ex L122)

Pianta ad accrescimento indeterminato di vigoria medio-alta. Ottima allegagione anche con elevate temperature, grappoli eleganti dal numero di 6-8 frutti dal peso medio di 130-160 grammi. Ottima continuità produttiva. Frutti di forma allungata, molto consistenti, caratterizzati da intenso colore verde e molto attraenti. Elevata tolleranza al marciume apicale. Possibilità di raccolta a rosso nei trapianti primaverili-estivi in Italia peninsulare.

RESISTENZE GENETICHE:

HR: ToMV:0-2/Fot:0-2/Va:0/Vd:0/TSWV/PF:A-E

IR: Ma/Mi/Mj/TYLCV



COMBINAZIONE IDEALE!
 Portainnesto
TOP GUN

Periodo Consigliato: ■ Trapianto Sicilia ■ Trapianto Italia peninsulare ■ Raccolta

GEN	FEB	MAR	APR	MAG	GIU	LUG	AGO	SET	OTT	NOV	DIC



POMODORO

CUORE DI BUE





GRAPPOLI FRUTTI
CONSISTENTI SAPORE
UNIFORMITÀ
OMogenei
VIGORIA
MEDIO ALTA

TOP 2409*

Pianta ad accrescimento indeterminato a portamento aperto di vigoria medio-alta, internodo corto. Abbondante fioritura e buona allegazione anche nei palchi superiori. Grappoli ad elevato numero di frutti di pezzatura molto uniforme, della caratteristica forma a cuore di bue. Buona consistenza dei frutti, tutti molto omogenei e dal peso medio di circa 180-230 grammi. Ottima continuità produttiva. Ciclo medio-precoce e tardivo.

RESISTENZE GENETICHE:

HR: ToMV:0/TSWV/Va:0/Vd:0

IR: Ma/Mi/Mj/TYLCV



COMBINAZIONE IDEALE!

Portainnesto

TOP GUN

Periodo Consigliato: ■ Trapianto Sicilia ■ Trapianto Italia peninsulare ■ Raccolta

GEN	FEB	MAR	APR	MAG	GIU	LUG	AGO	SET	OTT	NOV	DIC



FRUTTI POLPA
DI ALTO PESO SPECIFICO
OMOGENITÀ
CARNOSA
RESA
ELEVATA

Zeta

Pianta ad accrescimento indeterminato, di medio-alto vigore ed buona copertura fogliare, caratterizzata da internodi corti. Grappoli con un buon numero di frutti di alto peso specifico e molto omogenei, dalla classica forma a cuore di bue, distinguibili da una polpa molto carnosa e da assenza di scaturatura. Elevate consistenza dei frutti del peso medio di 200-250 grammi. Ciclo medio-precoce e tardivo, serra e pieno campo.

RESISTENZE GENETICHE:

HR: ToMV/TSWV/Va:0/Vd:0

IR: Ma/Mi/Mj/TYLCV



COMBINAZIONE IDEALE!

Portainnesto

TOP GUN

Periodo Consigliato: ■ Trapianto Sicilia ■ Trapianto Italia peninsulare ■ Raccolta

GEN	FEB	MAR	APR	MAG	GIU	LUG	AGO	SET	OTT	NOV	DIC

*Varietà in corso di registrazione





FRUTTI POLPA
DI ALTO PESO SPECIFICO **CARNOSA**
RESA ELEVATA
 OMOGENEITÀ

CDB 1703*

Pianta rustica di medio-alto vigore che conferisce ottima capacità di allegagione nei palchi superiori, caratterizzata da internodi medi. Frutti della tipica forma a cuore di bue di ottima pezzatura e molto omogenei, del peso medio di 250-280 grammi. Frutti molto carnosi di un ottimo colore verde lucido e molto costolati che virano ad un rosso uniforme, caratterizzati da un alto peso specifico dovuto all'assenza di scatola.

RESISTENZE GENETICHE:

HR: ToMV:0-2/TSWV/Va:0/Vd:0/For

IR: Ma/Mi/Mj



COMBINAZIONE IDEALE!

Portainnesto

TOP GUN

Periodo Consigliato: ■ Trapianto Sicilia ■ Trapianto Italia peninsulare ■ Raccolta

GEN	FEB	MAR	APR	MAG	GIU	LUG	AGO	SET	OTT	NOV	DIC



VIGORE MEDIO-ALTO **COLORE ROSA** **AROMATICO SAPIDO**
 MEDIO VIGORE **CICLI AUTUNNALI**

Rosacambra

Pianta molto rustica di medio vigore. Ideale per cicli autunnali e primaverili, si adatta a diversi areali di coltivazione. Frutti dalla tipica forma a cuor di bue di un delicato colore rosa, calibro molto regolare anche nei palchi superiori. Sapore aromatico e sapido.

Peso medio: 230-250 grammi

RESISTENZE GENETICHE:

HR: ToMV:0/TSWV/Va:0/Vd:0



COMBINAZIONE IDEALE!

Portainnesto

TOP BENTAL

Periodo Consigliato: ■ Trapianto Sicilia ■ Trapianto Italia peninsulare ■ Raccolta

GEN	FEB	MAR	APR	MAG	GIU	LUG	AGO	SET	OTT	NOV	DIC



*Varietà in corso di registrazione





POMODORO

INSALATARO





OTTIMA
VIGORIA

COLORE
MELA

MEDIO VIGORE

FRUTTI
ROTONDI

RACCOLTA
SINGOLA

Salmeròn

Pomodoro insalatario adatto per raccolta a frutto singolo o invaiato. Pianta indeterminata di ottima vigoria e elevata capacità di allegagione anche sui palchi superiori, internodi corti. Frutti rotondi, lievemente appiattiti di colore verde scuro con la presenza di una marcata spalla verde, cicatrice stilare perfetta, frutti molto gradevoli al gusto, molto omogenei dalle dimensioni medio-grandi (280-330 grammi) ad alto peso specifico.

RESISTENZE GENETICHE:

HR: ToMV:0/Va:0/Vd:0/Fol:0,1/For

IR: Ma/Mi/Mj/TYLCV



COMBINAZIONE IDEALE!

Portainnesto

TOP PITTAM

Periodo Consigliato: ■ Trapianto Sicilia ■ Trapianto Italia ■ Raccolta

GEN	FEB	MAR	APR	MAG	GIU	LUG	AGO	SET	OTT	NOV	DIC



SAPORE
ECCELLENTE
QUALITÀ

CONSERVAZIONE

FRUTTI
UNIFORMI

VIGORE

MEDIO-ALTO

Zogu

Nuova varietà di pomodoro insalatario per raccolta a frutto singolo o invaiato. Pianta a portamento aperto, a sviluppo indeterminato di vigore medio-alto, presenta internodi corti con foglie di colore verde scuro. Frutti di colore verde scuro diffuso dal peso medio di 180-230, molto uniformi, pieni e di alto peso specifico. Ottimo sapore e buona tenuta in post-raccolta.

RESISTENZE GENETICHE:

HR: ToMV:0,1

IR: Ma/Mi/Mj/TYLCV



COMBINAZIONE IDEALE!

Portainnesto

TOP PITTAM

Periodo Consigliato: ■ Trapianto Sicilia ■ Trapianto Italia ■ Raccolta

GEN	FEB	MAR	APR	MAG	GIU	LUG	AGO	SET	OTT	NOV	DIC



POMODORO

COLLETTATO





COLORE
VERDE INTENSO

SAPORE
INTENSO

UNIFORME

VIGORE

Quinto

Pomodoro collettato per raccolta a frutto singolo invaiato. Pianta indeterminata di ottima vigoria, adatta a condizioni di elevata salinità. Internodi molto corti. Ottima allegagione anche in presenza di temperature elevate, buona continuità produttiva. Grappolo composto da 5-7 frutti di grandezza molto uniforme. Frutti molto attraenti di colore verde marcato e sapore molto intenso. Peso medio: 60 – 100 grammi.

RESISTENZE GENETICHE:

HR: ToMV:0-2/Fol:0-2/Va:0/Vd:0

IR: Ma/Mi/Mj



COMBINAZIONE IDEALE!

Portainnesto

TOP PITTAM

Periodo Consigliato: ■ Trapianto Sicilia ■ Trapianto Italia peninsulare ■ Raccolta

GEN	FEB	MAR	APR	MAG	GIU	LUG	AGO	SET	OTT	NOV	DIC



GRAPPOLI
REGOLARI

INTERNODI
CORTI

INDETERMINATA

BUONA VIGORIA

TOP 2418* (ex CAM110)

Pomodoro collettato per raccolta a frutto singolo invaiato. Pianta indeterminata, bilanciata, di buona vigoria, adatta anche condizioni di salinità elevata. Internodi molto corti, grappoli regolari, composti da 5-7 frutti di grandezza uniforme, caratterizzati da ottima allegagione anche in presenza di alte temperature. Ottima continuità produttiva. Peso medio: 70 – 110 grammi in funzione delle condizioni di coltivazione.

RESISTENZE GENETICHE:

HR: ToMV:0-2/Va:0/Vd:0/Fol:0,1/

IR: Ma/Mi/Mj/TYLCV



COMBINAZIONE IDEALE!

Portainnesto

TAWA O TOP PITTAM

Periodo Consigliato: ■ Trapianto Sicilia ■ Trapianto Italia peninsulare ■ Raccolta

GEN	FEB	MAR	APR	MAG	GIU	LUG	AGO	SET	OTT	NOV	DIC



SAPORE
ECCELLENTE

PIANTA
RUSTICA

PESO 80-10 GR

FRUTTI
PESO MEDIO

Shir

Pianta ad accrescimento indeterminato, rustica, ad internodi medio-corti. Grappoli composti da 5-7 frutti di forma tonda, caratterizzati da un colore verde marcato che vira al mogano in fase di maturazione. Dimensioni medie dei frutti: 80-100 grammi. Ideale per cicli corti e cicli lunghi con trapianti autunnali. Gusto e sapore eccellente.

RESISTENZE GENETICHE:

HR: ToMV:0-2/Va:0/Vd:0/Fol:0-1

IR: Mi/Ma/Mj



COMBINAZIONE IDEALE!

Portainnesto

TAWA

Periodo Consigliato: ■ Trapianto Sicilia ■ Trapianto Italia peninsulare ■ Raccolta

GEN	FEB	MAR	APR	MAG	GIU	LUG	AGO	SET	OTT	NOV	DIC



GAMMA

TOMACHOC





Choc-ing new tomatoes

Pomodori al cioccolato

Il mio colore è sorprendente e forse (s)choc-ante per qualcuno...

Il mio gusto è molto elegante, rotondo e morbido con un tocco di umami. Più sono piccolo, più dolcezza aggiungerò alla tua esperienza di gusto.

Come tutta la frutta e la verdura viola e marrone, ottengo il mio colore intenso dalle antocianine, un antiossidante che può avere un ruolo nel proteggere le cellule del tuo corpo dai danni.

Accanto agli antociani contengo la vitamina C che svolge un ruolo nel mantenimento di un sistema immunitario sano e il potassio che aiuta a mantenere la normale pressione sanguigna.

Le mie radici provengono dalle antiche varietà di pomodoro nero del passato che si riproducono naturalmente e si incrociano negli anni per essere disponibili per voi in diverse tipologie come tondo, plum, cherry e snack.

Sono Tomachoc, il nuovo marchio di pomodori chocolate che ti offre un'esperienza distintiva di consumo di pomodori con nuovi sapori, colori e benefici per la salute nel tuo piatto...

** Si consiglia di seguire una dieta varia ed equilibrata e di condurre uno stile di vita sano*



La storia dietro i nostri pomodori

Il pomodoro nero è originario dell'Ucraina; proviene da una piccolissima parte della penisola di Crimea. Nell'Ottocento i soldati di Crimea in partenza per il ritorno a casa portarono con sé i semi del pomodoro, che iniziò la sua espansione in nuovi territori.

Attualmente il pomodoro cioccolato, sviluppato da Top Seeds International, è il risultato della ricerca derivata da incroci naturali di diverse varietà ancestrali, utilizzando metodi di ibridazioni tradizionali. Tomachoc® è un pomodoro naturale al 100%, con proprietà antiossidanti, coltivato in modo tradizionale!

Scopri, all'interno del catalogo, tutta la gamma contrassegnata dal logo Tomachoc®: Cherry choc, Mini-plum choc tomato, Plum choc tomato, Snack choc tomato, Round choc tomato.

GAMMA
IKYGAI





Ikygai nutriti con scopo

Arricchiamo il tuo stile di vita sano e sociale offrendo un marchio alimentare basato su una filosofia giapponese che combina la salute con la bellezza, il gusto e l'ispirazione. Ikygai è un nuovo marchio sviluppato da Top Seeds International che porta il cibo ad avere uno scopo.

Ikygai e salute

Nel nostro programma di breeding ci stiamo concentrando sulla salute e sui valori nutrizionali. Prodotti come i pomodori Yuka e Umami, che lanciamo sotto il brand Ikygai, fanno parte di varietà antiche con ottimo gusto e proprietà nutritive ricche di carotenoidi che fanno bene alla pelle, o come i carotenoidi e licopene che fanno bene al cuore.



Ikygai e bellezza

La bellezza riguarda il modo in cui scegli di vivere e mangiare. La bellezza all'interno di Ikygai consiste nell'abbracciare la natura, scoprire la perfezione, essere sostenibili, rispettosi e mangiare più a base vegetale e vegano. Ikygai rispetta l'ambiente e utilizza imballaggi sostenibili, plastica riciclata di seconda vita e/o biodegradabile. Crediamo in un mondo con meno sprechi!

Ikygai e gusto

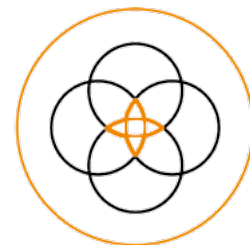
I prodotti freschi lanciati sotto Ikygai hanno qualcosa di straordinario quando si tratta di gusto. Sapori morbidi e rotondi conferiranno alla tua insalata quel sapore in più di cui ha bisogno. Pomodori come Yuka e Umami sono prodotti in luoghi appositamente selezionati come ad esempio Almeria e Sicilia, coltivati vicino al mare dove il terreno salato esalta il gusto e il valore nutritivo.



Ikygai e ispirazione

Ikygai ti ispira a essere più creativo con i prodotti freschi per aumentare il consumo di verdure offrendo cibi sani e piacevoli con ricette per un'esperienza vegetale/vegana. Queste ricette sono facili da preparare per una cena vegana informale con un tocco giapponese quando i tuoi amici vengono a casa!

Non devi essere vegano per goderti Ikygai. La ricerca mostra che il 90% delle persone che acquistano cibo vegano in realtà non è vegano. La maggior parte delle persone in questi giorni, soprattutto i giovani, sono flexitari.



ikygai



POMODORO

SPECIALITÀ



COLORE
GIALLO LUCIDO

OTTIMA
FIORITURA

GUSTO ELEVATO

FRUTTI
PESO MEDIO

Mini-on

Ciliegino tondo giallo per raccolta a frutto singolo, pianta di media vigoria caratterizzata da fioriture molto abbondanti. Frutti del peso medio di circa 15-20 grammi caratterizzati da un colore giallo acceso ed un elevato gusto.

Ideale per cicli autunnali e primaverili.

RESISTENZE GENETICHE:

HR: ToMV:0-2/Va:0/Vd:0



COMBINAZIONE IDEALE!
Portainnesto
TAWA

Periodo Consigliato: ■ Trapianto Sicilia ■ Trapianto Italia peninsulare ■ Raccolta

GEN	FEB	MAR	APR	MAG	GIU	LUG	AGO	SET	OTT	NOV	DIC



POMODORO
CHERRY ORANGE

SAPORE

UNIFORMITÀ

FRUTTI
OMOGENEI

VIGORIA
MEDIO ALTA

Top Adiff

Pomodoro cherry orange per raccolta a frutto singolo. Pianta vigorosa, ad accrescimento indeterminato, internodo cortissimo, fioritura abbondante e spiccata capacità di allegazione, alta produttività. Frutto frutto di colore arancione uniforme, si distingue per le ottime caratteristiche organolettiche e l'elevata durezza, ottima conservabilità in post-raccolta (LSL), brix elevato. Peso medio: 25 - 30 grammi.

RESISTENZE GENETICHE:

HR: ToMV:0-2/Va:0/Vd:0/Pf:0

IR: Ma/Mi/Mj



COMBINAZIONE IDEALE!
Portainnesto
TAWA

Periodo Consigliato: ■ Trapianto Sicilia ■ Trapianto Italia peninsulare ■ Raccolta

GEN	FEB	MAR	APR	MAG	GIU	LUG	AGO	SET	OTT	NOV	DIC



COLORE
CHERRY ORANGE

SAPORE INTENSO

PIANTA
VIGOROSA

ALTISSIMA
PRODUTTIVITÀ

TOP 2417* (ex SPE27)

Pomodoro cherry tondo per raccolta a frutto singolo o a grappolo. Pianta vigorosa, ad accrescimento indeterminato ed internodi regolari, abbondanti fioriture distinte da una elevata allegazione e da altissima produttività. Frutti di colore arancione, del peso medio di circa 20-25 grammi. Ottima tolleranza al cracking. Elevata durezza, sapore intenso e brix elevato. Ottima conservabilità in post-raccolta (LSL).

RESISTENZE GENETICHE:

HR: ToMV:0-2/Fol:0,1

IR: Ma/Mi/Mj/TYLCV



COMBINAZIONE IDEALE!
Portainnesto
TAWA

Periodo Consigliato: ■ Trapianto Sicilia ■ Trapianto Italia peninsulare ■ Raccolta

GEN	FEB	MAR	APR	MAG	GIU	LUG	AGO	SET	OTT	NOV	DIC





AROMA FRUTTI
INCONFONDIBILE **UNIFORMI**
 SAPORE
 ARANCIONE
 MINI-PLUM

Yuka

Mini-plum arancione per raccolta a grappolo o frutto singolo. Pianta ad accrescimento indeterminato, aperta e caratterizzata da internodi regolari. I frutti sono disposti in grappoli a spina di pesce di 14-16 frutti caratterizzati da elevate tolleranza al cracking e da un eccellente gusto e aroma. Grado brix elevato, facile da coltivare. Si consigliano cicli autunnali e primaverili. Dimensione del frutto: 25-35 grammi.

RESISTENZE GENETICHE:

HR: ToMV:0-2/Va:0/Vd:0/Fol:0,1

IR: Ma/Mi/Mj/ TYLCV



COMBINAZIONE IDEALE!

Portainnesto

TOP BENTAL

Periodo Consigliato: ■ Trapianto Sicilia ■ Trapianto Italia peninsulare ■ Raccolta

GEN	FEB	MAR	APR	MAG	GIU	LUG	AGO	SET	OTT	NOV	DIC



ikygai



COLORE **SAPORE**
ROSA INTESO **MOLTO DOLCE**
 ELEGANTE
 ELEVATO BRX
 PINK

Cherink

Pianta ad accrescimento indeterminato di vigoria medio-alta, ad internodi regolari. Frutti consistenti e dalla lunga conservabilità in post-raccolta (LSL), dal peso medio di 30 - 40 grammi circa. Bacche caratterizzate da un intenso colore rosa a maturazione avvenuta, da un ottimo sapore ed un elevato grado Brix, frutti dolcissimi e dal gusto inconfondibile.

RESISTENZE GENETICHE:

HR: ToMV:0-2/Fol:0,1/Va:0/Vd:0

IR: Ma/Mi/Mj



COMBINAZIONE IDEALE!

Portainnesto

TAWA

Periodo Consigliato: ■ Trapianto Sicilia ■ Trapianto Italia peninsulare ■ Raccolta

GEN	FEB	MAR	APR	MAG	GIU	LUG	AGO	SET	OTT	NOV	DIC



COLORE **CHERRY**
STRIATURE VERDI **TIGRATO**
 LICOPENE
 PRODUTTIVITÀ
 SAPORE UNICO

Top Zmira

Pomodoro cherry tigrato per raccolta a frutto singolo. Pianta indeterminata di media vigoria, internodo medio corto. Palchi fiorali regolari, buona produttività. Frutti tondi in misura di 8-10 per grappolo, caratterizzati da accattivante striatura verde scuro e da sepali carnosì rivolti verso l'alto. Elevato contenuto in licopene e carotenoidi, ottime proprietà organolettiche dei frutti, brix elevato, sapore eccezionale. Peso medio: 25 - 30 grammi.

RESISTENZE GENETICHE:

HR: ToMV:0-2/Va:0/Vd:0/Fol:0,1

IR: Ma/Mi/Mj



COMBINAZIONE IDEALE!

Portainnesto

TAWA

Periodo Consigliato: ■ Trapianto Sicilia ■ Trapianto Italia peninsulare ■ Raccolta

GEN	FEB	MAR	APR	MAG	GIU	LUG	AGO	SET	OTT	NOV	DIC





PIANTA
RUSTICA
COLORE
ATTRAENTE
GRADO BRIX
FRUTTI
GUSTOSI
DATTERINO
TIGRATO

TOP 2416*

Mini plum tigrato, pianta molto rustica caratterizzata da internodi corti e da un apparato fogliare molto scuro. I frutti si caratterizzano per il loro elevato gusto derivato da un ideale rapporto acidi-zuccheri. Frutti dalla dimensione di 25-35 grammi disposti a spina di pesce. Forma e colore molto attraente. Altissimo grado brix. Si consigliano cicli autunnali-primaverili

RESISTENZE GENETICHE:

HR: ToMV:0-2/Va:0/Vd:0/Fol:0,1

IR: Ma/Mi/Mj



COMBINAZIONE IDEALE!
Portainnesto
TOP BENTAL

Periodo Consigliato: ■ Trapianto Sicilia ■ Trapianto Italia peninsulare ■ Raccolta

GEN	FEB	MAR	APR	MAG	GIU	LUG	AGO	SET	OTT	NOV	DIC



STRIATURE
VERDE SCURO
LICOPENE
LICOPENE
MIDI PLUM
TIGRATO
VIGORIA
MEDIA

Top Zohar

Pomodoro midi plum tigrato per raccolta a frutto singolo o a grappolo. Pianta di media vigoria, ad accrescimento indeterminato. Il frutto è caratterizzato da una accattivante striatura verde scuro e si distingue per le ottime proprietà organolettiche e l'elevato contenuto in licopene e carotenoidi. Ottima conservabilità in post-raccolta (LSL), brix elevato. Peso medio: 25 - 35 grammi.

RESISTENZE GENETICHE:

HR: ToMV:0-2/Va:0/Vd:0



COMBINAZIONE IDEALE!
Portainnesto
TOP BENTAL

Periodo Consigliato: ■ Trapianto Sicilia ■ Trapianto Italia peninsulare ■ Raccolta

GEN	FEB	MAR	APR	MAG	GIU	LUG	AGO	SET	OTT	NOV	DIC



*Varietà in corso di registrazione





COLORE
INCONFONDIBILE

SAPORE
ECCELLENTE

CICLI LUNGI

VIGORIA
MEDIO-ALTA

Lolita

Pianta ad accrescimento indeterminato di vigoria medio-alta, ad internodi regolari. Adatta anche a cicli lunghi. Grappoli di pezzatura uniforme da 6-8 frutti consistenti dal peso medio variabile in base alle condizioni di coltivazione fra 100-120 grammi circa. Lunga conservabilità in post-raccolta (LSL), poco soggetti a cracking ottimo sapore ed elevata presenza di licopene, gusto inconfondibile. Per raccolta a frutto singolo.

RESISTENZE GENETICHE:

HR: ToMV: 0-2/ Vd:0/ Va:0/ Fol: 0-1



COMBINAZIONE IDEALE!
Portainnesto
TOP BENTAL

Periodo Consigliato: ■ Trapianto Sicilia ■ Trapianto Italia peninsulare ■ Raccolta

GEN	FEB	MAR	APR	MAG	GIU	LUG	AGO	SET	OTT	NOV	DIC



GRAPPOLI
MOLTO ELEGANTI
LICOPENE

UNIFORMITÀ

GUSTO
UNICO

VIGORIA
MEDIO-ALTA

Cordobesa

Pianta ad accrescimento indeterminato di vigoria medio-alta, ad internodi regolari. Adatta anche a cicli lunghi. Grappoli di pezzatura uniforme da 6-8 frutti. Frutti consistenti e dalla lunga conservabilità in post-raccolta (LSL), poco soggetti a cracking e dal peso medio variabile in base alle condizioni di coltivazione fra 130-150 grammi circa. Ottimo sapore ed elevata presenza di licopene, gusto inconfondibile. Per raccolta a frutto singolo.

RESISTENZE GENETICHE:

HR: ToMV:0-2/Va:0/Vd:0/Fol:0,1
IR: Ma/Mi/Mj/TYLCV



COMBINAZIONE IDEALE!
Portainnesto
TOP BENTAL

Periodo Consigliato: ■ Trapianto Sicilia ■ Trapianto Italia peninsulare ■ Raccolta

GEN	FEB	MAR	APR	MAG	GIU	LUG	AGO	SET	OTT	NOV	DIC





PORTAINNESTO

POMODORO



▲ **Fabrizio Iurato**
*Product developer,
Sales Rep
& Marcom*



L'innesto del pomodoro da mensa, da anni rappresenta una validissima soluzione ai differenti problemi di soilborn disease, oltre ad essere anche un vantaggio legato alla possibilità, mediante accurata scelta del portainnesto, di fornire al nesto il vigore necessario ad affrontare l'intero ciclo culturale. Incrementi di rese, di sostanza secca e di contenuti organolettici sono il frutto del miglioramento del potenziale ottenuto dall'unione dei due bionti.

Per tali ragioni da anni ricerchiamo costantemente nuovi portainnesti di pomodoro in grado di garantire alle aziende che ci scelgono elevati standard produttivi, una gamma completa di resistenze genetiche alle principali avversità telluriche ed elevate caratteristiche organolettiche dei frutti.

La nostra gamma, costituita da 3 portainnesti interspecifici ed uno intraspecifico, al fine di soddisfare tutte le esigenze che possano emergere in campo, in termini di lunghezza del ciclo culturale, del vigore desiderato o di tipicità dei suoli, si contraddistingue per la precocità rispetto ai competitor e per la dimensione più contenuta delle foglie da cui ne deriva un ottimo equilibrio vegetativo/generativo e per gli incrementi di sostanza secca da esso derivati. Costantemente cerchiamo di sviluppare nuovi ibridi che possano amare e migliorare tali caratteristiche.







Tawa

Portainnesto intraspecifico con introgressione, sviluppato appositamente per cicli corti. Ideale per cicli in cui si richiede l'innesto ma senza alterare le qualità organolettiche dei frutti. Studiata appositamente per l'innesto su varietà di alto gusto. Alta uniformità di levata. Buona affinità a tutti gli ibridi di pomodoro caratterizzati da forme speciali e particolari, non altera assolutamente la forma e il sapore del frutto. Vigoria medio - bassa. Ottimo l'equilibrio vegetativo/generativo. Precocità elevata. Consente incrementi di resa e di sostanza secca nei cicli corti. Induce un effetto "generativo" migliorando la fioritura e l'allegagione dei frutti incrementando la produttività. Adatto a tutti i trapianti a ciclo medio-corto anche in coltivazioni fuori suolo. Importante gamma di resistenze genetiche dovute all'introgressione ed elevatissima affinità d'innesto dovuta all'intraspecificità.

RESISTENZE GENETICHE:

HR: ToMV:0-2/Va:0/Vd:0/Fol:0-2/For/ Pl
IR: Mi/Ma/Mj

GENERATIVITÀ

VIGORIA



Top Pittam

Portainnesto interspecifico, sviluppato specialmente per coltivazioni in paesi mediterranei. Adatto per tutti i tipi di terreni e per fuori suolo. Rustico ed altamente tollerante alle basse temperature. Altissima germinabilità ed uniformità. Elevato numero di piante utili con caratteristiche ideali per l'innesto. Vigoria media-alta. Apparato radicale sviluppato e molto forte. Ottimo l'equilibrio vegetativo/generativo. Migliora la fioritura e l'allegagione dei frutti aumentando la produttività, specialmente in condizioni sfavorevoli e nei terreni stanchi. Consente un efficiente uso dei nutrienti e dell'acqua. Importante è la resistenza alla terza razza di *Fusarium oxysporum* (Fol 2) ed a *Pyrenochaeta lycopersici* (Corky Root, Radice suberosa).

RESISTENZE GENETICHE:

HR: ToMV:0-2/Vd:0/Fol:0-1/For/Pl/St
IR: Mi/Ma/Mj

GENERATIVITÀ

VIGORIA





Top Bental

Portainnesto interspecifico, frutto di anni di breeding e selezione in clima mediterraneo (Italia, Israele e Spagna). Rustico e tollerante alle basse temperature. Estremamente versatile, adatto a tutti i tipi di terreno e di acqua. Ottima affinità con le più diffuse varietà in commercio (a frutto piccolo e a frutto grande). Conferisce altissima vigoria, non aumentando esageratamente la superficie fogliare. Ideale rapporto vegetativo/generativo, induce abbondanti fioriture. Indicato specialmente per cicli di coltivazione lunghi e lunghissimi in suolo e fuorisuolo. Non interferisce negativamente sulle caratteristiche del nastro (precocità, colore & sapore). Offre alla pianta un completa gamma di resistenze genetiche. Nematodi (IR), Radice suberosa e Fusarium radicles (HR). Apparato radicale molto forte e sviluppato. Elevato numero di piante utili con caratteristiche ideali all'innesto.

RESISTENZE GENETICHE:

HR: ToMV:0-2/Vd:0/Va:0/Fol:0-1/For/Pl/Sl
IR: Mi/Ma/Mj

GENERATIVITÀ

VIGORIA



Top Gun

Portainnesto interspecifico, particolarmente adatto a cicli lunghi e lunghissimi. Si adatta a tutti i tipi di terreno anche in coltivazioni fuori suolo. Rispetto agli altri presenti in gamma si contraddistingue per la maggiore vigoria, per la migliore risposta produttiva nei cicli lunghi e per una più veloce ripresa dopo periodi freddi. Ottima rusticità, apparato radicale molto espanso. Interessantissima gamma di resistenze genetiche, fra cui le 3 razze di *Fusarium oxysporum* (Fol: 0, 1 e 2). Ottimo equilibrio vegetativo/generativo (induce una maggiore fioritura e una conseguente maggiore produttività). Consente un efficiente uso dei nutrienti e dell'acqua agevolando la pianta durante tutto il ciclo colturale. Si caratterizza per un'alta germinabilità ed uniformità di levata consentendo un notevole numero di piante utili all'innesto.

RESISTENZE GENETICHE:

HR: ToMV:0-2/Va:0/Vd:0/Fol:0-2/For/Pl/Pf:A-E
IR: Mi/Ma/Mj

GENERATIVITÀ

VIGORIA



LA NOSTRA GAMMA

Si compone di quattro portainnesti, tutti disponibili in pillole, sotto rappresentati in ordine di vigore; da sinistra TAWA, ultimo arrivato, differisce dagli altri in quanto è l'unico portainnesto intraspecifico con ampia gamma di resistenze; fortemente voluto per garantire eccellenti doti vivaistiche ed un vigore medio-basso ideale per cicli corti. Frutto della ricerca di TSI Italia, selezionato con la collaborazione del Di3A, dipartimento di Agricoltura, Alimentazione e Ambiente dell'Università degli Studi di Catania. Completano la gamma, sempre in ordine di vigore Top Pittam, di medio vigore ed elevata precocità, Top Bental e Top Gun, entrambi di elevato vigore ed ideali per cicli lunghi e lunghissimi in abbinamento a frutti piccoli e frutti grossi. Si rimanda alle singole descrizioni per ulteriori approfondimenti.



TAWA

VIGORE MEDIO-BASSO
altamente precoce,
rispetta il vigore iniziale
e le forme dei frutti



TOP PITTAM

VIGORE MEDIO-ALTO
precoce, rispetta le forme.
Il giusto vigore per cicli corti



TOP BENTAL

VIGORE ALTO
il più versatile,
precoce e generativo



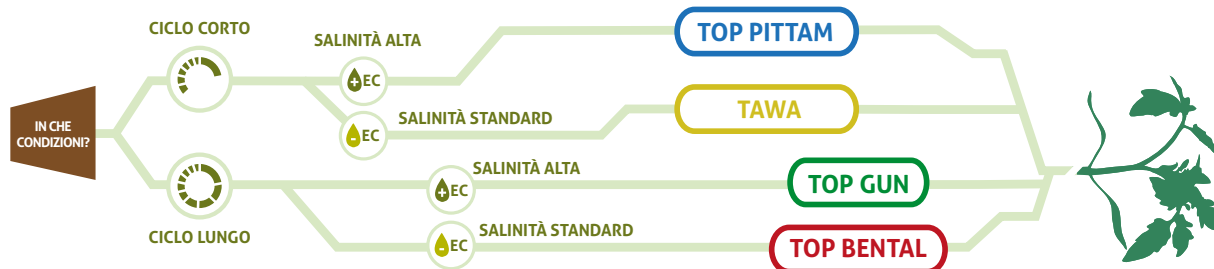
TOP GUN

VIGORE ALTISSIMO
la spinta giusta
per i lunghi cicli invernali

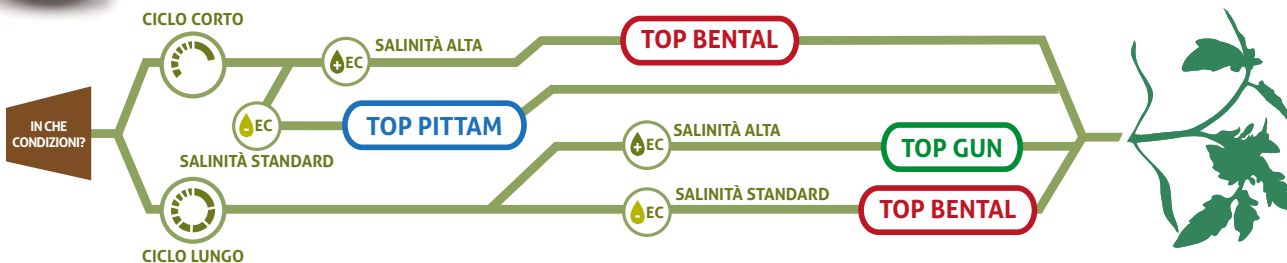
Cosa Innesti? *"Innestiamo il Top"*



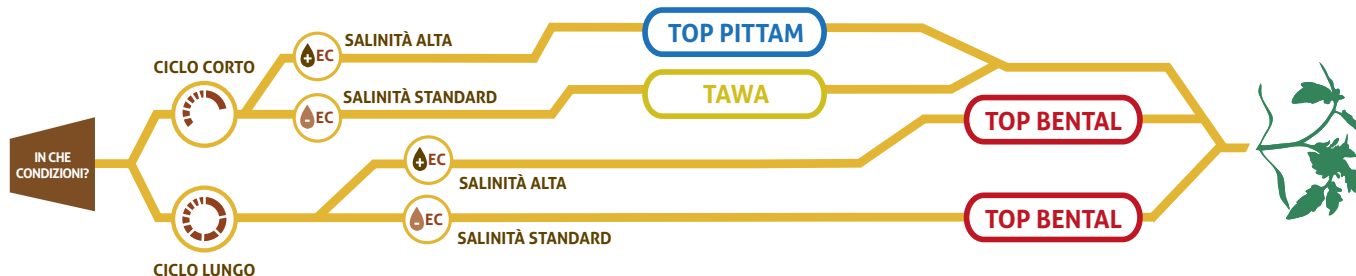
Frutti piccoli (Ciliegino, Datterino, Midi Plum)



Frutti grandi (Grappolo, Allungato, Insalatario)



Frutti speciali (Cuor di bue, Collettato, Costoluto)





precocità

protezione

vigore

colore
&
sapore

MELANZANA



▲ **Attilio Centola**
Rete vendita Lazio

“

Originaria dell'Asia, è un ortaggio arrivato in Europa verso il VII secolo d.C. Molto diffusa oggi in tutto il bacino mediterraneo, la melanzana all'inizio non fu accolta con grande entusiasmo perché il suo sapore amaro lasciava sospettare che fosse un frutto velenoso, da questo deriva il suo nome "mela insana", italianizzato poi in melanzana. Cuocendola, il gusto amaro e la digeribilità veniva invece migliorato e pertanto ha cominciato a diffondersi nelle tavole popolari. È una pianta che potrebbe crescere spontaneamente e diventare perenne negli ambienti mediterranei, ma in condizione di scarse attenzioni, (irrigazioni e concimazione) resterebbe particolarmente amara, dura e piena di semi. Oggigiorno, essendo coltivata in pieno campo e serra, con un'accorta agrotecnica, diventa morbida, spugnosa, con semi eduli e talvolta dolce. La melanzana è un ortaggio molto apprezzato sia per il consumo da fresco che trasformato. In un recente passato, per via dei lunghi tempi di cottura, è stata un po' abbandonata, ma grazie alla sua trasformazione industriale in prodotti di 5° gamma, se ne è rivalutato l'uso e riscoperto il gusto senza che, chi cucina in casa, deve "perdere troppo tempo nella cottura".

Molte sono le varietà, che si distinguono per la forma, allungata, tonda o ovale e per il colore. Il sapore è caratteristico e piuttosto pungente. La melanzana è molto ricca di composti antiossidanti con effetti benefici sulla salute e in particolare di nasunina, un'antocianina che conferisce il colore viola e aiuta a proteggere da patologie cardiovascolari e tumorali. In cosmesi la polpa delle melanzane viene utilizzata per creme e maschere. Diverse sono le ricette classiche, tra tutte la caponata, la parmigiana di melanzane e la pasta alla norma, tipico piatto siciliano tanto famoso al punto da esserne stato richiesto l'inserimento nella lista dei patrimoni immateriali dell'umanità.

Il programma di breeding della TSI Italia è attualmente limitato, ma le collaborazioni con le aziende sorelle in Mitsui, porteranno presto numerosi ibridi nel nostro catalogo.

”



Top Ora

Varietà a frutto di forma tondo ovale. Pianta rustica, ben coprente e di media vigoria, internodi corti. Allegagione molto facile anche in condizioni sfavorevoli. Ciclo medio precoce. Elevata produttività. Adatta per coltivazioni in serra, tunnel ed in pieno campo. Frutti molto uniformi, di elevata consistenza, di colore nero lucido in tutte le condizioni, di alta qualità, che presentano una velocità di ossidazione molto bassa. L'alto peso specifico e la pezzatura media ne consentono il confezionamento in vaschetta (GDO). Il calice è attraente, di un bel colore verde intenso ed è privo di spine. Ottima conservabilità in post-raccolta.



TONDA OVALE

OMOGENEA

COLORE
NERO LUCIDO
QUALITÀ

MELEZZANA

SAPORE
ELEGANTE
CICLO
MEDIO

Periodo Consigliato: ■ Trapianto Sicilia ■ Trapianto Italia ■ Raccolta

GEN	FEB	MAR	APR	MAG	GIU	LUG	AGO	SET	OTT	NOV	DIC

FORMA
ALLUNGATA



CONSISTENTE

OMOGENEA

FRUTTI
MOLTO UNIFORMI
QUALITÀ

MELEZZANA

COLORE
NERO LUCIDO
CICLO
MEDIO

TOP 8

Varietà a frutto di forma allungata. Pianta rustica, ben coprente e di medio-alta vigoria, internodi corti. Ciclo medio precoce. Elevata produttività. Adatta per coltivazioni in serra, tunnel ed in pieno campo. Frutti molto uniformi, di colore nero lucido caratterizzati dall'assoluta assenza di spine nel calice. Presentano un'eccellente conservabilità in post-raccolta.

Periodo Consigliato: ■ Trapianto Sicilia ■ Trapianto Italia ■ Raccolta

GEN	FEB	MAR	APR	MAG	GIU	LUG	AGO	SET	OTT	NOV	DIC





PEPERONE



▲ **Roberto Mantua**
*Product developer &
Sales Rep*

“

Originario delle Americhe, il peperone “*Capsicum annum*” è arrivato in Europa stivato nelle caravelle di Colombo che tornavano nel vecchio continente nel 1514. Le varietà di peperoni producono frutti di differenti forme , superfici, colori e sapori. Il sapore piccante è dovuto alla presenza della famosa capsicina, un alcaloide che si concentra soprattutto nella placenta, il tessuto bianco e membranaceo attaccato nella parte interna del frutto. E’ un ortaggio non diverso dal pomodoro in quanto il consumatore lo cerca tutto l’anno, tanto è destagionalizzato. Le produzioni sono italiane ma, in maniera consistente, anche olandesi e spagnole. Il peperone è l’ingrediente principale di alcuni piatti, in genere contorni e antipasti ma consumato anche come spezia in tutto il mondo. Questo ortaggio è ricchissimo di antiossidanti, dato l’alto contenuto di vitamina C e di carotenoidi. I peperoni hanno inoltre sali minerali come fosforo e potassio e naturalmente sono ricchi di acqua e fibre. Per i produttori il peperone garantisce sempre un prezzo pressoché costante senza grossi sbalzi di quotazione assicurando una buona programmazione. Sempre più è l’uso di mix di colore e di snack molto apprezzati dalle giovani generazioni. La nostra ricerca in Israele si focalizza soprattutto sulla tipologia quadrato “Blocky” dove siamo leader con nostre varietà in Spagna ma stiamo lavorando anche sulla tipologia lamuyo , corno-dulce italiano e piccante. Cerchiamo di rispondere con l’innovazione alle esigenze dei consumatori che cercano nel peperone digeribilità unita al sapore intenso della tradizione.

”





PEPERONE

**QUADRATO
ROSSO**



COLORE
ROSSO BRILLANTE
QUALITÀ

PEPERONE

FORMA
QUADRATA

BUONA
RESA

Galiano

Peperone con piante uniformi, vigorose e ad alta resa durante l'intero ciclo. I frutti a forma quadrata di medie dimensioni hanno un colore rosso brillante, calibro L-XL e buona esistenza al cracking. Eccellente per l'esportazione a causa della lunga durata di conservazione. Ciclo consigliato: impianto precoce, dal caldo al freddo.
Dimensione del frutto: peso medio di 250 grammi.

RESISTENZE GENETICHE:

HR: TMV:0-3
IR: TSWV



QUALITÀ
MOLTO PRODUTTIVO
ROSSO

PEPERONE

CICLI
AUTUNNALI

MOLTO
PRODUTTIVO

TOP 107

Peperone rosso di alta qualità, indicato per cicli primaverili – estivi. Pianta forte e coprente, elevata pezzatura dei frutti che si mantiene costante durante tutto il ciclo di raccolta. Caratterizzato da un rosso brillante, molto produttivo e dalla forma piatta.
Dimensione del frutto: peso medio di 200-220 grammi

RESISTENZE GENETICHE:

HR: Tm:0-3
IR: TSWV





POLPA SPESSA
RESA PRODUTTIVA
ROSSO E VERDE

PEPERONE

FRUTTI
UNIFORMI

PIANTA
VIGOROSA

Top Arnon

Varietà di peperone rosso quadrato caratterizzato da pianta vigorosa ed internodi medi. Indicato per cicli primaverili-estivi, la varietà si adatta facilmente e offre elevate rese produttive. Calibro M-L, frutti sono uniformi e ben definiti, con buon spessore della polpa, ottimo colore a verde o rosso.
Dimensione del frutto: peso medio di 200-220 grammi.

RESISTENZE GENETICHE:

HR: TMV:0-3
IR: TSWV



BUON SAPORE
ROSSO BRILLANTE
POLPA

PEPERONE

FORMA
ELEGANTE

ALTAMENTE
PRODUTTIVO

Top Arrod

Varietà di peperone rosso quadrato. La pianta è altamente produttiva, vigorosa, con un buon apparato fogliare coprente.
I frutti sono grandi di colore rosso brillante, con pareti molto spesse e carnose.
Indicato per trapianti di fine luglio.
Peso medio del frutto: 220 grammi.

RESISTENZE GENETICHE:

HR: TMV:0-3
IR: TSWV





TSI ITALIA
to pick the best



PEPERONE

QUADRATO GIALLO





Ruiseñor

Varietà di peperone quadrato giallo caratterizzata da piante molto vigorose ad internodi medi. Indicato per cicli primaverili-estivi. Ottima allegazione, produttività elevata. I frutti, di calibro M-L sono molto uniformi e di un brillante colore giallo. Peso medio del frutto: 200- 220 grammi

RESISTENZE GENETICHE:

HR: TMV:0-3

IR: TSWV

BUON SAPORE
ROSSO BRILLANTE
POLPA

FORMA
ELEGANTE

PEPERONE
ALTAMENTE
PRODUTTIVO





PEPERONE
CORNO

ARANCIONE
DOLCE



PRODUZIONE
TUTTO L'ANNO
COLORE

FORMA
DI CONO

PEPERONCINO
CRESCITA
VIGOROSA

TOP 700

Varietà di peperone del tipo "dolce italiano" di colore arancio, con piante ad alta resa e crescita vigorosa.

I frutti, di colore arancione, sono dolcissimi, ed hanno una buona freschezza con elevata croccantezza e un'ottima tenuta in post-raccolta.

I frutti si caratterizzano per il ridotto contenuto in semi.

Indicato per cicli autunno - vernini e primaverili.

Peso medio dei frutti 120-150 grammi.



ikygai



CETRIOLO



▲ **Nico Curci**
*Rete Vendita
Puglia - Basilicata*

“

Conosciuto fin dai tempi più antichi, sembra che il cetriolo fosse autoctono nelle regioni ai piedi dell'Himalaya, ma c'è chi lo ritiene originario dell'Africa: gli antichi egizi già lo coltivavano e attraverso loro passò a greci e a romani, che lo apprezzavano molto. In Europa la pianta fu portata in Inghilterra dalle colonie all'inizio del 1800, e poi diffusa in tutto il continente. Il cetriolo è diffuso in buona parte del mondo, in particolare in Cina dove si produce almeno il 60% della produzione mondiale, a cui segue la Turchia, la Russia, Iran e Stati Uniti.

Sul mercato italiano la produzione si distribuisce per tutto l'anno. La Sicilia è sul mercato tra settembre e maggio mentre le regioni del centro e nord Italia offrono prodotto da maggio a dicembre. Le svariate tipologie vengono contraddistinte in base alle dimensioni, al colore ed alla presenza o assenza di spine, con cultivar da consumo fresco o per l'industria.

Sia cotto che crudo, il cetriolo è il vero protagonista delle ricette estive, veloci, fresche e saporite. In cucina, è perfetto sia per insaporire le insalate, sia come aperitivo, proprio perché il suo gusto delicato e leggero, esalta il sapore degli altri ingredienti. Il cetriolo è famoso anche per le sue proprietà di bellezza ma è anche un diuretico e purificante, antipertensivo, ipoglicemico ed ipocolesterolemizzante, lassativo, vermifugo, antiossidante. Previene la gotta, calcoli renali e vescicali.

La nostra ricerca si dedica principalmente alla creazione e selezione di varietà ibride di mini beith alpha "tipo polignanese" (snackers), il classico cetriolo italiano partenocarpico "slicer" e il tipo "olandese" con campi di breeding e screening in Israele, Spagna ed Italia.

”





MINI CETRIOLO
IBRIDO
COLORE VERDE BRILLANTE
FORMA CILINDRICA
LISCIO LUCIDO
 INTERNODI CORTISSIMI

Minuto

Ibrido di minicetriolo partenocarpico liscio, adatto per coltivazioni in serra e tunnel. Frutto perfettamente cilindrico della lunghezza di 12-14 cm, liscio, brillante, di un ottimo colore verde. Buona conservabilità in post-raccolta. Pianta aperta e compatta con internodi cortissimi, ottima capacità generativa, con più frutti per nodo ad elevata produttività. Per cicli primaverili ed estivi.

RESISTENZE GENETICHE:

HR: PM/Ccu/Cca

IR: CMV

Periodo Consigliato: ■ Trapianto Sicilia ■ Trapianto Italia peninsulare ■ Raccolta

GEN	FEB	MAR	APR	MAG	GIU	LUG	AGO	SET	OTT	NOV	DIC
■	■	■	■	■	■	■	■	■	■	■	■
■	■	■	■	■	■	■	■	■	■	■	■



CETRIOLO
BEIT ALPHA
VERDE SCURO
OTTIMA CONSERVABILITÀ
PIANTA VIGOROSA
SENZA SEMI

Top Spyros

Minicetriolo partenocarpico liscio. Le piante a portamento aperto sono vigorose, con foglie piccole. I frutti sono di colore verde scuro, hanno una buona fermezza e un'ottima conservabilità in post-raccolta.

Ideale per la produzione in serra e tunnel.

Dimensioni medie del frutto: 16-18 cm

RESISTENZE GENETICHE:

HR: CMV

IR: PM /ZYMV

Periodo Consigliato: ■ Trapianto Sicilia ■ Trapianto Italia peninsulare ■ Raccolta

GEN	FEB	MAR	APR	MAG	GIU	LUG	AGO	SET	OTT	NOV	DIC
■	■	■	■	■	■	■	■	■	■	■	■
■	■	■	■	■	■	■	■	■	■	■	■





BASILICO



▲ **Gianluca Pistola**
*Rete vendita
Abruzzo e Marche*

“

Il Basilico è considerato da molti la spezia per eccellenza, da profumo e aroma ai piatti italiani e non, è l'insaporitore principe del pomodoro in tutte le sue versioni, ma soprattutto diventa ingrediente principale per il famoso pesto alla genovese. Il programma di breeding della TSI Italia è piuttosto recente ed è sviluppato ottenendo ibridi maschiosterili, attraverso il quale, senza l'intervento di modificazioni genetiche, abbiamo ottenuto un prodotto completamente naturale ed altamente uniforme. La tolleranza alla peronospora dei nostri ibridi è ad un livello tale da essere uno strumento utile per i produttori senza comprometterne il contenuto in oli essenziali e la tenuta in post raccolta mantenendo aromi e profumi intensi.

”





TOP 1025

Basilico ibrido maschio-sterile della tipologia "genovese", da taglio, di buona vigoria con apparato vegetativo compatto.

Ottenuto mediante processi di ibridazione con l'utilizzo di innovative tecniche che garantiscono elevati standard di omogeneità delle piante.

Precocità elevata con crescita veloce anche in presenza di basse temperature adatto anche a cicli invernali.

Produce una massa fogliare elevata con una resa superiore allo standard.

BASILICO
IBRIDO
COLORE VERDE
BRILLANTE
RESA
SUPERIORE
SAPORE
ECCELLENTE
CRESCITA
VELOCE



TOP 1027

Basilico ibrido maschio-sterile della tipologia "genovese", di buona vigoria con apparato vegetativo molto compatto.

Ottenuto mediante processi di ibridazione con l'utilizzo di innovative tecniche che garantiscono elevati standard di omogeneità delle piante.

Precocità elevata con crescita veloce anche in presenza di basse temperature.

Produce una massa fogliare elevata con una resa superiore allo standard. Adatto sia per coltivazioni in vaso che da taglio.

Molto adatto anche a coltivazioni tipo "floating system". Buona tolleranza alla salita a seme.

BASILICO
IBRIDO
QUALITÀ UNICA
VERDE
ADATTO A COLTIVAZIONI
FLOATING SYSTEM
SAPORE
ECCELLENTE
FOGLIE
SEMPRE ESTESE





MINI ANGURIA



▲ **Carmelo Palermo**
*Rete vendita
Sicilia*

“

In un recente passato l'anguria era ritenuta un indicatore del livello di godimento di un banchetto, al culmine di esso, si esibiva l'anguria, più era grossa e maggiore era il prestigio del banchetto. Era considerata l'espressione della festa pura, un famoso detto recita: si mangia, si beve e ci si lava pure la faccia. Oggi non è più così, si è passati dal misuratore del grado di una festa a "semplicemente un frutto", magari esotico se vogliamo. Quando fa caldo i consumi aumentano a dismisura, un individuo accaldato, sente il bisogno di consumarlo per integrare le perdite di sali minerali. È un formidabile fornitore di acqua, vitamine, sali minerali, e soprattutto zuccheri. Seguendo l'andamento demografico della popolazione dei paesi occidentali, riducendosi il numero dei componenti del nucleo familiare, anche l'anguria si è ridotta di dimensioni. Ciò ha portato dei benefici in termini di maggiore facilità di trasporto dal punto vendita a casa e ridotte percentuali di prodotto sprecato.

”





Pocket

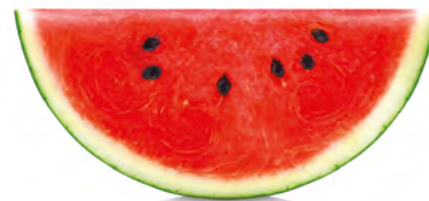
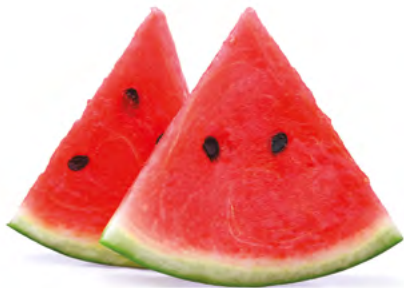
Mini Anguria

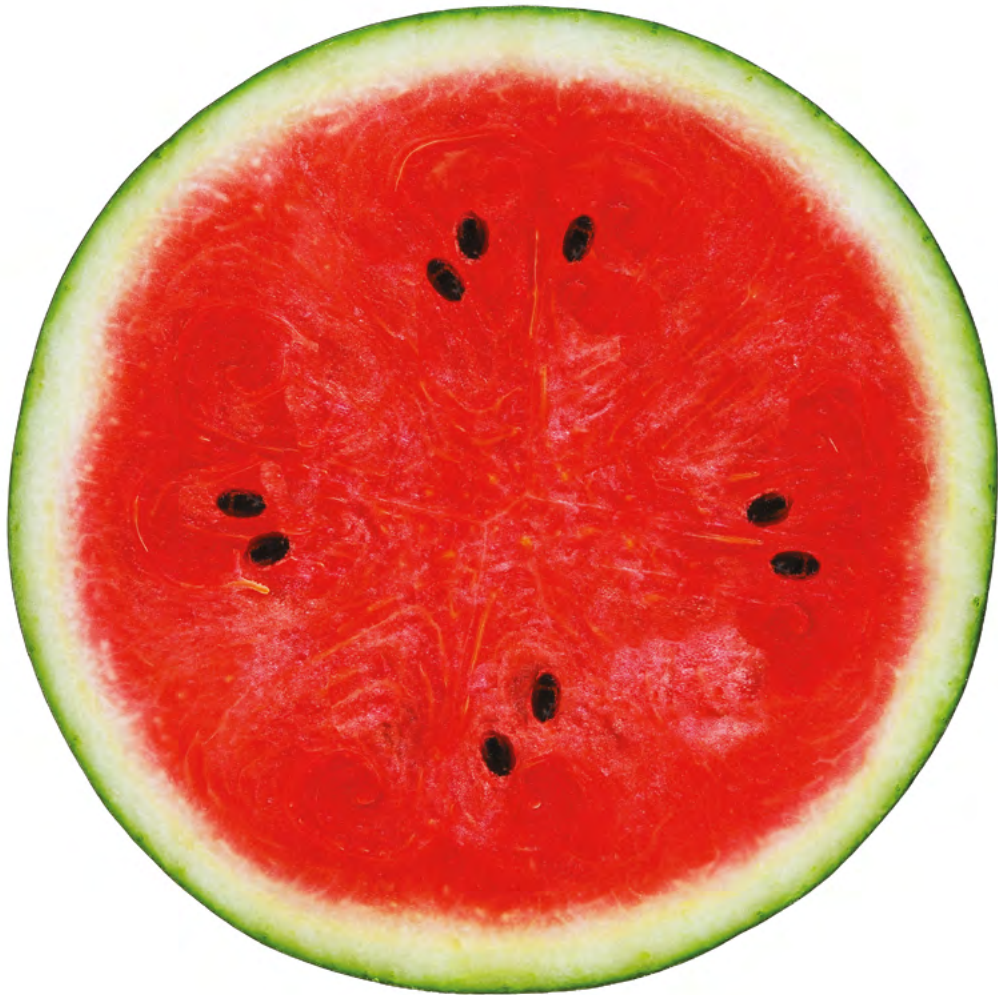
Pianta di media vigoria, con fioritura regolare ed ottima allegagione. Precoce, adatta ai vari cicli produttivi. Frutti rotondi, molto uniformi, di colore verde scuro con striature verde medio/chiaro.

Polpa rossa, compatta e croccante, di elevato grado zuccherino con presenza di pochi semi di piccole dimensioni. Buccia con assenza di pruina (cera) e resistente alle sollecitazioni meccaniche ed ai lunghi trasporti. Per coltivazioni in serra/tunnel ed in pieno campo. Ideale per l'esportazione
Ottima LSL (Conservabilità in post-raccolta).

Peso Medio: 2 – 3 kg.

MINI ANGURIA
COLORE VERDE SCURO
FORMA ROTONDA
QUALITÀ
ZUCCHERINO







**COMPLETANO
LA GAMMA**

TIPOLOGIA**VARIETÀ****RESISTENZA****MYRA**

CHERRY

HR: ToMV/Fol:0,1/Va:0/Vd:0/Pf:A-E/ **IR:** Ma/Mi/Mj/TYLCV**TOP GOLAN**

CHERRY

HR: ToMV/Fol:0,1/Pf:A-E/ **IR:** Ma/Mi/Mj/TYLCV**CAPRICE**

MINI CHERRY

HR: ToMV:0-2/Fol:0-2/Pf:A-E/For **IR:** Mi/Ma/Mj/TYLCV**RHON**

MINI PLUM

HR: ToMV:0-2/TSWV/Ss **IR:** Ma/Mi/Mj/TYLCV**TOP MARZIA**

MINI SAN MARZANO

HR: ToMV/Va:0/Vd:0**TOP AMIT**

MIDI PLUM

HR: ToMV:0-2/Fol:0,1/Va:0/Vd:0**TY ENENET**

OVALE

HR:ToMV/Va:0/Vd:0/Fol:0,1 **IR:** TYLCV/Ma/Mi/Mj**MIGUELONA**

OVALE

HR: ToMV:0/Vd:0/Va:0/Fol:0-2 **IR:** Mi/Ma/Mj/TSWV/TYLCV**BILBAINA**

OVALE

HR: ToMV/Fol:0,1/Va:0/Vd:0**TOP TITANO**

ALLUNGATO

HR: ToMV/Va:0/Vd:0/Fol:0,1 **IR:** TYLCV/TSWV/Ma/Mi/Mj**TOP BOKER**FRUTTO SINGOLO GROSSO**HR:** ToMV/Va:0/Vd:0/Fol:0,1 **IR:** Ma/Mi/Mj**EVELINA**FRUTTO SINGOLO GROSSO**HR:** TMV/Fol:0,1/Va: 0/Vd:0 **IR:** TYLCV**TOP NEFERTARY**FRUTTO SINGOLO GROSSO**HR:** ToMV/Va:0/Vd:0/Fol:0,1 **IR:** Ma/Mi/Mj**SHLOMI**

CHOKO COCKTAILS

HR: TMV/TSWV/Fol: 0,1/Va:0/Vd:0 **IR:** TYLCV/Ma/ Mi/ Mj**TOP KARIBU**INSALATARO GRANDE**HR:** ToMV/Fol: 0,1/Pf:A-E **IR:** TYLCV/Ma/Mi/ Mj**TOP SCORE**INSALATARO MEDIO GRANDE**HR:** ToMV/Vd:0/Fol:0,1/TSWV **IR:** Ma/Mi/Mj/TYLCV**TOP SIRENTE**INSALATARO MEDIO GRANDE**HR:** TMV/TSWV/Fol: 0,1/Va:0/Vd:0 **IR:** TYLCV/Ma/Mi/Mj

CONTATTI TSI



Viale Virgilio 15
Foggia, 71122 (FG)



info@tsiitalia.com



Tel: +39 0881 637576



tsiitalia.com

CODICI DELLE RESISTENZE



Immunità: il non essere soggetto ad attacchi o infezioni da parte di uno specifico parassita o agente patogeno.

Resistenza: è la capacità di una varietà di limitare la crescita e lo sviluppo di un determinato parassita o patogeno e/o il danno che provoca, rispetto a varietà suscettibili poste nelle medesime condizioni ambientali e di pressione infettiva del parassita o del patogeno. Le varietà resistenti possono, tuttavia, mostrare alcuni sintomi di malattia o di danno in presenza di una forte pressione da parte di parassiti o patogeni.

Resistenza alta (HR): varietà in grado di limitare fortemente la crescita e lo sviluppo di un determinato parassita o patogeno, in condizioni normali di pressione infettiva, se confrontate con varietà suscettibili. Queste varietà vegetali possono tuttavia manifestare alcuni sintomi o danni in condizioni di elevata pressione da parte di parassiti o patogeni.

Resistenza intermedia (IR): varietà in grado di limitare la crescita e lo sviluppo di determinati parassiti o patogeni, ma che possono mostrare una gamma più ampia di sintomi o danni, se confrontate con varietà a resistenza alta. Le varietà con resistenza intermedia manifesteranno comunque sintomi o danni meno marcati rispetto alle varietà suscettibili, se coltivate in condizioni ambientali simili e/o con la medesima pressione infettiva di parassiti o patogeni.

TSI ITALIA segue, per i codici di resistenza, le raccomandazioni della International Seed Federation (ISF).

Tutte le informazioni sulle varietà fornite verbalmente o per iscritto da parte di TSI ITALIA o dei propri dipendenti o agenti devono considerarsi in buona fede, ma non costituiscono in nessun caso garanzia di TSI ITALIA sulle performance e sull'idoneità delle varietà vendute. Le performance di una varietà possono essere influenzate da condizioni climatiche locali e da altri fattori esterni. TSI ITALIA non si assume responsabilità per le informazioni date.

Per ulteriori chiarimenti contattare i tecnici TSI ITALIA.

Tutte le epoche di trapianto consigliate derivano dalle esperienze di campo dei tecnici TSI Italia.





NOMENCLATURA

ABBREVIAZIONI RESISTENZE

(Fonte: Recommended Codes for Pest Organisms in Vegetable Crops September 2019)

Adopted by the ISF Working Group Disease Resistance Terminology

Soggetto a revisione periodica

POMODORO e PORTAINNESTI POMODORO

NOME SCIENTIFICO	NOME COMUNE	CODICE
------------------	-------------	--------

VIRUS

Clavibacter michiganensis subsp. michiganensis	Cancro batterico del pomodoro	Cmm
Pseudomonas corrugata	Necrosi del midollo del pomodoro	Pc
Pseudomonas syringae pv. tomato	Macchiettatura batterica del pomodoro	Pst
Ralstonia solanacearum	Avizzimento batterico del pomodoro	Rs
Xanthomonas campestris pv. vesicatoria	Maculatura batterica del pomodoro	Xcv

BATTERI

Beet curly top virus	Virus dell'arricciamento della barbabietola	BCTV
Cucumber mosaic virus	Virus del mosaico del cetriolo	CMV
Groundnut ringspot virus	Virus delle macchie ad anello dell'arachide	GRSV
Pepino mosaic virus	Virus del mosaico del pepino	PepMV
Tobacco mosaic virus	Virus del mosaico del tabacco	TMV
Tomato apex necrosis virus	Virus della necrosi dell'apice del pomodoro	ToANV
Tomato chlorotic spot virus	Virus delle macchie clorotiche del pomodoro	TCSV
Tomato mosaic virus	Virus del mosaico del pomodoro	ToMV
Tomato torrado virus	Virus della bruciatura del pomodoro	ToTV
Tomato spotted wilt virus	Virus dell'avizzimento maculato del pomodoro	TSWV

Tomato yellow leaf curl virus	Virus dell'accartocciamento fogliare giallo del pomodoro	TYLCV
Tomato brown rugose fruit virus	Virus della rugosità marrone del frutto	ToBRFV

FUNGHI

Alternaria alternata f. sp. lycopersici	Alternaria alternata (nerume del pom.)	Aal
Alternaria solani	Alternariosi del pomodoro	As
Corynespora cassiicola	Corinesporiosi del pomodoro	Cc
8 Fulvia fulva (now Passalora fulva)	Cladosporiosi del pomodoro	Ff(now Pf)
Fusarium oxysporum f. sp. lycopersici	Tracheofusariosi del pomodoro	Fol
Fusarium oxysporum f. sp. radices-lycopersici	Fusariosi del pomodoro	For
Leveillula taurica (anamorph: Oidiopsis sicula)	Mal bianco del pomodoro	Lt
Oidium neolycopersici	Oidio del pomodoro	On
Phytophthora infestans	Peronospora	Pi
Pyrenochaeta lycopersici	Radice subertosa del pomodoro	Pl
Stemphylium botryosum f. sp. lycopersici	Maculatura fogliare del pomodoro	Sbl
Stemphylium lycopersici	Maculatura fogliare del pomodoro	Sl
Stemphylium solani	Maculatura fogliare del pomodoro	Ss
Verticillium albo-atrum	Tracheomicosi del pomodoro	Va
Verticillium dahliae	Tracheomicosi del pomodoro	Vd

NEMATODI

Meloidogyne arenaria	Nematodi galligeni	Ma
Meloidogyne incognita	Nematodi galligeni	Mi
Meloidogyne javanica	Nematodi galligeni	Mj

PEPERONE

NOME SCIENTIFICO	NOME COMUNE	CODICE
------------------	-------------	--------

VIRUS

Chilli veinal mosaic virus	Virus della maculatura nervale del peperoncino	ChiVMV
Cucumber mosaic virus	Virus del mosaico del cetriolo	CMV
Paprika mild mottle virus **	Virus della maculatura lieve della paprika	PaMMV
Pepper mild mottle virus* **	Virus della maculatura lieve del peperone	PMMoV
Pepper mottle virus	Virus della maculatura del peperone	PepMoV
Pepper yellow mosaic virus	Virus del mosaico giallo del peperone	PepYMV
Potato Y virus	Virus Y della patata	PVY
Tobacco etch virus	Etch del tabacco	TEV
Tobacco mild green mosaic virus **	Virus del mosaico lieve verde del tabacco	TMGMV
Tobacco mosaic virus* **	Virus del mosaico del tabacco	TMV
Tomato mosaic virus* **	Virus del mosaico del pomodoro	ToMV
Tomato spotted wilt virus	Virus dell'avvizzimento maculato del pomodoro	TSWV

BATTERI

Ralstonia solanacearum	Avvizzimento batterico del peperone	Rs
Xanthomonas campestris pv. vesicatoria	Maculatura batterica del peperone	Xcv

FUNGHI

Colletotrichum acutatum	Antracnosi del peperone	Ca
Colletotrichum capsici	Antracnosi del peperone	Cc
Colletotrichum gloeosporioides	Antracnosi del peperone	Cg
Fusarium oxysporum f. sp. capsici	Tracheofusariosi del peperone	Foc
Leveillula taurica (anamorph: Oidiopsis sicula)	Mal bianco delle solanaceae	Lt
Phytophthora capsici	Cancrena pedale del peperone	Pc

NEMATODI

Meloidogyne arenaria	Nematodi galligeni	Ma
Meloidogyne incognita	Nematodi galligeni	Mi
Meloidogyne javanica	Nematodi galligeni	Mj

* Tm:0 Tobamovirus strains P0, ** Tm:0-2 Tobamovirus strains P0,P1,P1.2 *** Tm:0-3 Tobamovirus strains

P0,P1,P1.2,P1.2.3

MINI ANGURIA

NOME SCIENTIFICO	NOME COMUNE	CODICE
------------------	-------------	--------

VIRUS

Cucumber vein yellowing virus	Virus del giallume nervale del cetriolo	CVVY
Cucumber mosaic virus	Virus del mosaico del cetriolo	CMV
Papaya ringspot virus	Virus della maculatura anulare della papaya	PRSV
Squash leaf curl virus	Virus dell' arricciamento fogliare dello zucca	SLCV
Watermelon mosaic virus	Virus del mosaico dell'anguria	WMV
Zucchini yellow mosaic virus	Virus del mosaico giallo dello zucchini	ZYMV

FUNGHI

Colletotrichum orbiculare	Antracnosi delle cucurbitacee	Co
Fusarium oxysporum f. sp. niveum	Tracheofusariosi dell'anguria	Fon
Podosphaera xanthii	Mal bianco delle cucurbitacee	Px

CETRIOLO

NOME SCIENTIFICO	NOME COMUNE	CODICE
------------------	-------------	--------

VIRUS

Beet pseudo yellowing virus	Virus dello pseudo-ingiallimento della bietola	BPVY
-----------------------------	--	------

Cucumber green mottle mosaic virus	Virus del mosaico maculato verde del cetriolo	CGMMV
Cucumber mosaic virus	Virus del mosaico del cetriolo	CMV
Cucumber vein yellowing virus	Virus del giallume nervale del cetriolo	CVYV
Cucurbit yellow stunting disorder virus	Virus dell'anomalia del nanismo giallo delle cucurbitacee	CYSDV
Kyuri green mottle mosaic virus	Virus del mosaico verde del cetriolo	KGMMV
Papaya ringspot virus	Virus della maculatura anulare della papaya	PRSV
Squash leaf curl virus	Virus dell'arricciamento fogliare della zucca	SLCV
Watermelon mosaic virus	Virus del mosaico dell'anguria	WMV
Zucchini yellow mosaic virus	Virus del mosaico giallo dello zucchini	ZYMV

BATTERI

Erwinia tracheiphila	Avvizzimento batterico delle cucurbitacee	Et
Pseudomonas syringae pv. lachrymans	Maculatura angolare delle cucurbitacee	Psl

FUNGHI

Cladosporium cucumerinum	Cladosporiosi delle cucurbitacee	Ccu
Colletotrichum orbiculare	Antracnosi delle cucurbitacee	Co
Corynespora cassiicola	Corinesporiosi delle cucurbitacee	Cca
Golovinomyces cichoracearum	Mal bianco delle cucurbitacee	Gc
Fusarium oxysporum f. sp. cucumerinum	Tracheofusariosi del cetriolo	Foc
Fusarium oxysporum f. sp. radices-cucumerinum	Marciume basale del cetriolo	For
Pythium aphanidermatum	Mal del piede delle cucurbitacee	Pa
Pseudoperonospora cubensis	Peronospora delle cucurbitacee	Pcu
Podosphaera xanthii	Oidio delle cucurbitacee	Px

BASILICO

NOME SCIENTIFICO	NOME COMUNE	CODICE
-------------------------	--------------------	---------------

FUNGHI

Fusarium oxysporum f. sp. basilicum	Tracheofusariosi del basilico	Fob
Peronospora belbahrii	Peronospora del basilico	Pb

MELANZANA

NOME SCIENTIFICO	NOME COMUNE	CODICE
-------------------------	--------------------	---------------

VIRUS

Tomato mosaic virus	Virus del mosaico del pomodoro	ToMV
Tomato spotted wilt virus	Virus dell'avvizzimento maculato del pomodoro	TSWV

BATTERI

Ralstonia solanacearum	Avvizzimento batterico della melanzana	Rs
------------------------	--	----

FUNGHI

Fusarium oxysporum f. sp. melongenae	Tracheofusariosi della melanzana	Fom
Verticillium albo-atrum	Tracheomicosi della melanzana	Va
Verticillium dahliae	Tracheomicosi della melanzana	Vd

NEMATODI

Meloidogyne incognita	Nematodi galligeni	Mi
-----------------------	--------------------	----



DICONO DI NOI

DEGUSTIBUS, IL MIDI PLUM DI TSI ITALIA

Ecco perché la scelta varietale è fondamentale

L'innovazione varietale è sempre al centro dell'orticoltura professionale ed è piuttosto frequente assistere al lancio commerciale di una nuova cultivar. È il caso del pomodoro Degustibus, l'ultimo arrivato tra i midi plum dell'azienda sementiera TSI Italia: una varietà che si presta a essere coltivata negli areali più vocati del sud e centro Italia. Proprio per comprendere meglio la sua adattabilità a condizioni pedoclimatiche differenti, abbiamo intervistato tecnici e produttori della provincia di Latina, nel Lazio, e della provincia di Ragusa, in Sicilia.

"Cerchiamo costantemente di fare buona innovazione nel nostro settore - spiega Fabrizio Iurato, responsabile sviluppo prodotti per il sud Italia (in foto) - Dedichiamo particolare attenzione al miglioramento varietale che indirizziamo maggiormente verso la qualità organolettica dei frutti, come testimoniano, fra l'altro, alcune varietà già ampiamente affermate come Eletta, Top Stelina e Durillo. Ovviamente, oltre al gusto, puntiamo anche sui principali caratteri genotipici che risultano graditi e apprezzati dall'agricoltore, oltre che dal consumatore finale".

"Assieme ai nostri colleghi - prosegue Iurato - abbiamo sviluppato Degustibus, una varietà di pregio, dalle caratteristiche estetiche invidiabili, caratterizzata da elevata eleganza, colore rosso brillante ma soprattutto con un gusto deciso e una dolcezza unica. Riusciamo, in condizioni di normale salinità dell'acqua, a ottenere gradi brix importanti e ben al di sopra della media dei midi plum attualmente in commercio".

Parecchio entusiaste è la versatil-

ità di Degustibus, infatti è indicato per trapianti che vanno da settembre sino ad aprile in Sicilia, con la possibilità di spingersi sino a luglio nel centro-nord Italia. Proprio questa adattabilità, fa sì che la medesima varietà con le stesse caratteristiche possa essere coltivata da Nord a Sud.

Questa specificità, e le dimensioni produttive che ne derivano, hanno spinto la TSI Italia a porsi come obiettivo quello di portare sulle tavole degli italiani un prodotto di eccellenza, riconoscibile e apprezzabile sui banchi della GDO. Attualmente sono diversi gli ettari in coltivazione in Sicilia. Qui il prodotto sta riscuotendo interesse, ben oltre che presso le principali piattaforme commerciali di riferimento. Le aziende produttrici, da Pachino a Vittoria, sono entusiaste e in piena raccolta.

Ma ecco l'esperienza diretta dell'Azienda Agricorvo di Scicli (RG): "Ci siamo fidati, e abbiamo deciso di coltivare una serra di circa 3.000 piante. Degustibus si presenta con una pianta molto equilibrata, ma con un vigore leggermente superiore alla media, pensiamo sia per questo che anche nei palchi in alto c'è una grande costanza e pezzatura dei frutti. Abbiamo già raccolto diversi palchi, tutti rosso fuoco, molto dolci e con un grado brix di 7.2, con grande entusiasmo del commerciante che abitualmente riceve i nostri prodotti e che ci richiede già espressamente Degustibus".

Abbiamo raccolto anche la testimonianza del titolare dell'azienda Soscia Fabrizio di Fondi (LT): "Mi è piaciuta molto la varietà, perché presentava un grappolo molto elegante, un ottimo colore rosso

con parti verdi appariscenti e carnose, devo dire un prodotto di ottima qualità con sapore, gusto e un buon bilanciamento fra acidi e zuccheri. La pianta è di facile gestione agronomica, con internodi corti e portamento fogliare aperto, di consistente produttività".

Di seguito, l'impressione dichiarata dall'imprenditore agricolo Scarsella Francesco di Pontinia (LT): "In particolare, ho notato che la pezzatura dei frutti si mantiene costante dal primo palco fino all'ultimo: ha un ottimo colore rosso con parti verdi robuste e appariscenti. Prodotto di qualità, buono di sapore e con un grado brix molto soddisfacente superiore ai diretti competitor".

Dal canto suo, Roberto Mantua (qui in foto), responsabile sviluppo prodotti TSI Italia per il centro Italia ha aggiunto: "La varietà è stata già ampiamente apprezzata anche nel resto del paese, perché alla quantità associa l'eleganza del grappolo, composto da 8-10 frutti e del peso medio di 30-35 grammi, oltre alla qualità del frutto intesa sia come caratteristiche visive che organolettiche. Inoltre, Degustibus risulta di facile coltivazione e si adatta bene in tutti i trapianti che vanno da gennaio a luglio nel centro-nord. Nei trapianti estivi a ciclo corto, ottima è anche la combinazione con il portainnesto Top Bental, a maggior garanzia di risposta efficace agli stress cui le coltivazioni vengono sottoposte in questi periodi di trapianto. Ricordiamo di escludere l'uso di sostanze quali i regolatori di crescita".

Data di pubblicazione: mer 20 gen 2021
Author: Gaetano Piccione
© FreshPlaza.it



CHERRY: QUANDO IL SAPORE SI SPOSA CON LA PRECOCITÀ

Eletta F1, una varietà gradita ai produttori, che continua ad affermarsi sui mercati

Con il claim "Bentornato sapore" veniva presentato nel 2018 al pubblico di settore italiano, in Sicilia, il pomodoro ciliegino Eletta F1 da TSI Italia, filiale di Top Seeds International. Siamo ritornati a intervistare due dei protagonisti di quei giorni di lancio: Rosario Privitera e Fabrizio Iurato, i quali hanno contribuito alla diffusione di un "ciliegino che non si confronta con le commodities del segmento ma con i pomodorini di alto gusto".

Il successo di una varietà viene misurato dall'intera filiera

"Da quel gennaio di due anni fa - ha detto Privitera (Sales area manager Centro e Sud di TSI Italia) - questo ciliegino si è affermato con successo nei maggiori areali di produzione italiani, con la soddisfazione dei produttori e con l'apprezzamento della GDO, che continua a richiederlo specificatamente. Per questo motivo, infatti, i maggiori produttori, quelli strutturati che mirano in alto, continuano a confermare la varietà, poiché risulta di sicuro gradimento per il consumatore finale".

"Eletta F1 - ha spiegato il manager - segna il ritorno al gusto, che nel corso degli anni si era totalmente perduto, nel pomodoro da mensa. Abbiamo compiuto un salto nella memoria dei sapori, adeguando il frutto alle moderne esigenze (anche di logistica e conservabilità - Ndr) del mercato. Non dimentichiamoci che il ciliegino è nato proprio in questa Regione, che per decenni è stata punto di riferimento assoluto, a livello mondiale, per la tipologia cherry di alta qualità".

Le caratteristiche agronomiche di Eletta F1 "Si tratta di un ciliegino molto sapido - ha aggiunto Fabrizio Iurato (Responsabile sviluppo prodotti TSI Italia) - che si presenta con bacche di colore rosso intenso; ha una buona resistenza alle scaccature e mostra grado brix e LSL el-



▲ Sopra, una nostra foto di repertorio, scattata a Berlino in occasione di Fruit Logistica 2020. Da sx.: Fabrizio Iurato (responsabile sviluppo Italia), Valentina Gambino (administration, logistic and sales management assistant), Rosario Privitera (area manager centro sud Italia), Giuseppe Fioretti (general manager).

evati. Eletta è indicato, oltre che per cicli autunnali e primaverili anche per quelli lunghi, dove si esprime al meglio quando innestato su Top Bental e Top Gun, rispettivamente con vigore alto e altissimo, a seconda delle esigenze pedoclimatiche dell'areale. Anche per tale ragione, rinnoviamo la nostra disponibilità verso i clienti per un consulto relativo alla scelta del portainnesto e della combinazione ideale, o invitiamo alla consultazione del nostro sito internet 'Cosa Innesti?', dove è possibile visionare una guida interattiva che aiuta all'individuazione del corretto portainnesto, in funzione del nesto scelto e di altri fattori quali la lunghezza del ciclo o il tipo di suolo/acqua presenti in azienda".

Sopra, una nostra foto di repertorio, scattata a Berlino in occasione di Fruit Logistica 2020. Da sx.: Fabrizio Iurato (responsabile sviluppo Italia), Valentina Gambino (administration, logistic and sales management assistant), Rosario

Privitera (area manager centro sud Italia), Giuseppe Fioretti (general manager). "Altro fattore distintivo di Eletta F1 - ha ricordato Iurato - è la sua grande precocità. Questa specificità consente al produttore di anticipare il raccolto rispetto ai competitor, a parità di trapianto, anche di 15 giorni, e quindi di ottenere una maggiore soddisfazione economica, consentendo ai produttori di recuperare prima le spese e, di conseguenza, di beneficiare dei profitti. Siamo in presenza di un ciliegino idoneo per essere coltivato in Sicilia, grazie alle sue resistenze, tra cui ricordiamo quella al TYLCV. Risulta una varietà altrettanto indicata per le coltivazioni nel resto d'Italia, perché è anche resistente, tra gli altri, al TSWV. Elementi, questi, che si aggiungono al lungo elenco di peculiarità presenti nella varietà".

Data di pubblicazione: lun 21 set 2020
Author: Gaetano Piccione
© FreshPlaza.it

QUANDO UNA VARIETA' DI POMODORO S'IDENTIFICA CON UN TERRITORIO

Quando una varietà di pomodoro s'identifica con un territorio. Quale miglior modo di comunicare la perfetta adattabilità di una varietà di pomodoro a uno specifico territorio, se non quello di dargli il nome dell'areale stesso? E' così che i tecnici, nel collaborare allo sviluppo di un prodotto di punta, hanno deciso di chiamare una loro varietà "Durillo".

"Il nome Durillo F1 - spiega Fabrizio Iurato, responsabile sviluppo Italia - riporta al legame e all'adattamento genetico della varietà rispetto a una porzione di territorio siciliano, situato a Marina di Acate in provincia di Ragusa, e identificata come "Duriddu" in dialetto siciliano (ovvero Contrada Dirillo e dall'omonimo torrente che attraversa la zona - NdR). Dall'unione della versione siciliana con quella riportata nella toponomastica è nato, appunto, il nome del nostro prodotto".

"Il perché di un tale adattamento quasi sartoriale - aggiunge dal canto suo Ro-

sario Privitera, area manager centro sud Italia di TSI Italia - è presto spiegato, se si tiene presente che la zona in questione rappresenta la culla della produzione orticola dell'intera fascia costiera meridionale siciliana che va da Licata (AG) a Pachino (SR), per via delle sue particolari condizioni pedoclimatiche. Ma il nome Durillo F1 rivela intuitivamente anche la durezza dei frutti, la loro consistenza e un'ottima LSL (conservabilità in post raccolta)".

Durillo F1 di TSI Italia si presenta con una pianta ad accrescimento indeterminato a portamento aperto, di vigore medio-alto e internodi corti. Abbondante e regolare la fioritura, connotata poi da ottima allegagione anche nei palchi superiori. Grappoli regolari ed eleganti, caratterizzati da visibili e carnose parti verdi. Elevato numero di frutti dall'attraente colore rosso lucido.

Data di pubblicazione: ven 13 nov 2020

Author: Gaetano Piccione

© FreshPlaza.it



▲ Ciliegino Eletta in coltivazione in Sicilia



PRESENTATO IL NUOVO CILIEGINO SBIRULINO F1 DI TSI ITALIA

Si è svolto a Fondi (LT), lunedì scorso, un incontro incentrato sulla nuova varietà di ciliegino Sbirulino F1 della TSI Italia. L'incontro ha assunto i connotati di un vero e proprio simposio, al quale hanno partecipato una cinquantina di produttori selezionati e professionali che hanno coltivato o visto in campo lo Sbirulino. Nel corso dei lavori, ci si è confrontati sulle competenze, sviluppate in fase di coltivazione, ma anche sulle caratteristiche di pregio di questo nuovo ciliegino e sulle sue prospettive future.

I produttori hanno condiviso le loro esperienze e hanno affrontato, con i tecnici TSI, tutte le problematiche riscontrate durante il ciclo colturale. Al termine, è emerso che la maggior parte degli addetti riconoscono in Sbirulino un prodotto molto valido e prevedono di inserirlo in programma per i prossimi trapianti da febbraio a giugno.

Abbiamo chiesto al Sales area Manager TSI Italia, Rosario Privitera, quali sono i punti forti di questa varietà e quali le previsioni future. "Chi ha coltivato o visto in campo o in cassetta Sbirulino - ha detto Privitera - si è reso conto della bellezza dei frutti, del colore rosso lucido,

della pezzatura equilibrata, che soddisfa il produttore e il mercato, delle belle parti verdi che lo rendono appetibile all'acquirente. Ma il carattere saliente di questo prodotto è l'alta tolleranza in campo alle maggiori fitopatie, mi riferisco alla *Phytophthora nicotianae* che è una delle problematiche per i produttori dell'areale di Fondi".

"La sfida vera e propria - ha proseguito Privitera - è quella di riuscire a renderlo riconoscibile a chi lo acquista e, soprattutto, a chi lo consuma. Riteniamo che le sue rilevanti caratteristiche organolettiche crediamo verranno presto apprezzate dal mercato. A tal proposito, abbiamo studiato delle foglioline da applicare sui grappoli confezionati. Tali foglioline saranno distribuite ai coltivatori che ne faranno richiesta. Sono certo che sia nata una stella che darà un grosso contributo all'economia dei produttori locali".

Sbirulino appena raccolto

Pino Fioretti, General Manager TSI Italia invece ha parlato degli obiettivi dell'azienda e di come desidera contribuire al miglioramento del settore produttivo: "Nostro obiettivo comune è la

ricerca e lo sviluppo di nuove varietà capaci di soddisfare le esigenze dell'intera filiera produttiva, dal produttore al consumatore: quindi rese, gusto e proprietà organolettiche, ma senza rinunciare alle caratteristiche di bellezza, eleganza e conservabilità dei frutti; questo è il focus per i nostri ricercatori. L'ultimo nato Sbirulino F1 concentra in sé tutte queste peculiarità con la forza delle tolleranze e resistenze genetiche".

"Proseguiremo nella stessa direzione in tutti gli altri segmenti - ha continuato Fioretti - Sono in fase di sviluppo una serie di nuovi prodotti, sia nel segmento dei datterini che dei midi-plum e, a breve, saranno pronti per essere presentati sul mercato".

Presente in platea anche il CEO della Top Seeds International Gianni Bernadotto che, da poco incaricato a ricoprire la prestigiosa funzione e in visita presso la filiale Italiana, ha augurato buon lavoro ai presenti e al team di TSI Italia.

Data di pubblicazione: lun 21 set 2020
Author: Gaetano Piccione
© FreshPlaza.it



▲ Un grappolo di ciliegino Sbirulino



TSI ITALIA
to pick the best



CONDIZIONI GENERALI DI VENDITA E CONSEGNA

Premessa: TSI Italia srl, società italiana con sede in Foggia (FG), al Viale Virgilio n 15, è una società appartenente al gruppo Top Seeds International Ltd. - società sementiera israeliana con sede principale a Moshav Sharona, Lower Galilee, Israel 1523200 - che possiede, sviluppa e produce semi e materiale vegetale che successivamente vende ai coltivatori di sementi.

1. Queste condizioni sono applicabili a tutte le offerte, a tutti i contratti o accordi conclusi tra TSI Italia srl di seguito denominata "Venditore" e l'acquirente, di seguito denominato "Acquirente", tranne per quanto diversamente stabilito per iscritto. E' esclusa l'applicabilità di diverse condizioni generali di vendita fornite dall'acquirente.

2. Definizioni

"Prodotto" o "Prodotti" sono i semi, i materiali vegetali e/o altri beni e/o servizi forniti da TSI Italia come concordato tra le Parti.

3. Offerte e prezzi

a. Offerte. Le offerte fatte dal Venditore sono senza impegno e possono essere ritirate dal Venditore in qualsiasi momento. Le offerte verbali scadono automaticamente nel caso in cui non siano state confermate per iscritto entro 3 giorni. Le offerte scritte scadono automaticamente nel caso in cui non siano confermate per iscritto entro 7 giorni.

b. Prezzi. Tutti i prezzi indicati in un'offerta si intendono esclusi dall'IVA. Il Venditore si riserva il diritto di modificare i prezzi emettendo un nuovo listino prezzi. Ogni nuovo listino prezzi invaliderà i precedenti per tutti gli ordini ricevuti dopo l'emissione del nuovo listino prezzi.

3. Riserva di raccolta e trasformazione

a. Tutte le consegne effettuate dal Venditore all'Acquirente sono soggette alla usuale riserva di raccolta e di trasformazione. Se il venditore invoca la riserva di raccolta o di trasformazione, il venditore non è obbligato ma, se possibile, cercherà di fornire pro-quota le quantità ordinate o un'alternativa equivalente.

b. L'acquirente non ha diritto al risarcimento dei danni qualora il venditore abbia invocato detta riserva.

4. Ordine e consegna

a. all'accordo si applicheranno le norme Incoterms in vigore al momento della stipula. La consegna sarà effettuata franco partenza, pertanto i costi della spedizione si intendono a carico dell'Acquirente.

b. Il Venditore si impegna a rispettare, per quanto possibile e secondo le proprie capacità operative, i termini di consegna. Il venditore ha facoltà di consegnare separatamente i prodotti venduti. Se i prodotti verranno consegnati separatamente il venditore ha diritto di fatturare separatamente ogni singola consegna.

c. Il tempo di consegna non è inteso come termine definitivo. In caso di ritardo nella consegna l'acquirente dovrà mettere in mora per iscritto il venditore e consentire allo stesso un ulteriore termine ragionevole per provvedere alla consegna. In ogni caso l'acquirente non potrà far valere alcun diritto all'indennizzo.

d. il prodotto viaggia a rischio e pericolo dell'acquirente.

e. Con l'invio dell'ordine, ovvero a prima richiesta del venditore, l'acquirente dovrà indicare espressamente per iscritto quali dati, Specifiche e documenti sono richiesti in ottemperanza alle disposizioni del paese in cui dovrà essere effettuata la consegna, quali ad esempio quelli relativi a:

- fatturazione;
- requisiti fitosanitari;
- certificati internazionali e altri documenti o dichiarazioni per l'importazione.

6. Sospensione

a. Se l'Acquirente non rispetta uno o più degli obblighi derivanti da queste Condizioni, gli obblighi del Venditore saranno automaticamente e immediatamente sospesi fino a che l'Acquirente non abbia pagato tutti gli importi dovuti (incluso il pagamento di eventuali spese stragiudiziali). Nel caso in cui l'Acquirente non abbia rispettato uno o più obblighi derivanti dalle presenti Condizioni, il Venditore può richiedere l'intero pagamento e/o una sufficiente garanzia all'Acquirente, ad esempio sotto forma di garanzia fideiussoria, per l'esecuzione della prestazione.

b. Se il Venditore ha ragione di credere che l'Acquirente non potrà adempiere ai propri obblighi, avrà diritto a richiedere l'intero pagamento anticipato e/o una sufficiente garanzia di pagamento da parte dell'acquirente prima della consegna.

7. Riserva di proprietà

a. La proprietà dei prodotti consegnati dal venditore e/o dei prodotti da questi derivati rimarrà in capo al venditore sino al completo e corretto adempimento da parte dell'acquirente di tutte le obbligazioni derivanti dalle presenti condizioni.

b. I prodotti consegnati dal venditore, cui si applica la riserva di proprietà di cui al presente art. 7/a saranno conservati in magazzino o utilizzati in modo tale da garantirne la qualità e in modo che i prodotti possano essere identificati come di proprietà del venditore.

c. Gli stessi prodotti possono essere rivenduti o usati solo nell'ambito

dell'ordinaria amministrazione dell'azienda Acquirente. Qualora siano rivenduti, l'Acquirente è tenuto a propria volta a richiedere la riserva di proprietà da parte dei propri sub-acquirenti.

d. L'Acquirente non può concedere in pegno i Prodotti acquistati o costituirvi altri diritti.

8. Pagamento

a. L'Acquirente dovrà integralmente pagare quanto dovuto entro 60 giorni fine mese dalla data della fattura. Decorso detto termine, l'Acquirente sarà automaticamente considerato inadempiente senza necessità di alcuna formale diffida; l'Acquirente sarà quindi tenuto al pagamento degli interessi dovuti per il ritardo secondo la legge dello stato dell'acquirente; tali interessi saranno calcolati sull'ammontare residuo dovuto alla data dell'inadempimento.

b. In caso di liquidazione, fallimento o altra procedura concorsuale dell'acquirente e relative

obbligazioni di pagamento diverranno immediatamente esigibili e il venditore avrà diritto a sospendere l'esecuzione del contratto o di risolverlo, il tutto impregiudicato il diritto del Venditore al risarcimento del danno.

c. In nessun caso l'acquirente è autorizzato a ritardare i pagamenti dovuti ai sensi del contratto o a dedurre alcun ammontare dalle fatture del venditore, senza il preventivo accordo scritto del venditore.

9. Costi di recupero del credito

a. Se l'Acquirente non adempie ad una o più delle sue obbligazioni derivanti dalle presenti condizioni generali di vendita tutti i costi connessi al recupero del credito, giudiziali e stragiudiziali, saranno a carico dell'acquirente, ivi inclusi gli interessi dovuti su detti costi aggiuntivi.

10. Uso e garanzia

a. Il Venditore garantisce di eseguire le prestazioni con la massima diligenza in base alle specifiche di prodotto applicabili. Tuttavia, le specifiche di prodotto non valgono come garanzia. Se i prodotti consegnati non sono conformi alle specifiche di prodotto, verrà informato l'Acquirente. Inoltre, il Venditore non garantisce che il prodotto consegnato sarà conforme a scopi e destinazioni intesi dall'Acquirente.

b. Le informazioni fornite dal Venditore riguardo la qualità del prodotto e la sua capacità germinativa si riferiscono esclusivamente al risultato di test di laboratorio riproducibili. Non può desumersi alcuna relazione diretta tra la specificata capacità germinativa e l'effettiva germinabilità del seme seminato dall'acquirente. La specificata capacità germinativa è meramente indicativa della capacità del seme di germinare al momento e in base alle circostanze in cui il test è stato eseguito. L'effettiva germinabilità del seme dipende, fra l'altro, dal luogo in cui è stato seminato, dalle misure adottate per la coltivazione ed alle condizioni climatiche in cui si trova l'Acquirente.

c. Qualsiasi garanzia da parte del Venditore verrà meno se l'Acquirente, in proprio o tramite un terzo, effettua processi, lavorazioni e/o riconfezionamenti ovvero usa il prodotto in modo non corretto.

11. Difetti e tempi di contestazione.

a. L'Acquirente è tenuto ad ispezionare i prodotti alla consegna o al più presto possibile dopo la consegna. In fase di ispezione l'Acquirente dovrà verificare se i prodotti consegnati sono conformi al contratto, ossia:

(i) se sono stati consegnati i prodotti corretti;

(ii) se la quantità dei Prodotti consegnati corrisponda all'accordo;

(iii) se i prodotti consegnati sono adeguati ai requisiti di qualità concordati o, in assenza di specifici requisiti concordati, a quelli applicabili in base alle normali condizioni di utilizzo e/o di mercato.

b. In caso di accertamento di evidenti difetti, l'Acquirente deve informare il Venditore per iscritto, a mezzo lettera raccomandata, entro tre giorni lavorativi dalla consegna, specificando dettagli relativi al lotto, al documento di consegna e/o fattura.

c. L'Acquirente deve riferire al Venditore di ogni difetto non visibile mediante lettera raccomandata indirizzata al venditore entro tre giorni lavorativi successivi alla scoperta del difetto, specificando dettagli relativi al lotto, al documento di consegna e/o fattura.

d. La contestazione del Prodotto deve essere dettagliata in maniera tale da consentire al Venditore o a terzi di accertarla. A tal fine, l'Acquirente è tenuto anche a tenere traccia dell'utilizzo di prodotti e, nell'ipotesi di rivendita dei prodotti medesimi, dei successivi sub-acquirenti. Se l'acquirente non presenta contestazioni entro il suddetto termine, la contestazione non avrà effetto e l'acquirente perderà ogni diritto in merito.

e. In caso di controversia tra le parti in merito a capacità germinativa, identità varietale, purezza varietale e purezza tecnica, un ulteriore accertamento può essere effettuato su richiesta di una delle Parti da parte del PPIS, Bet-Dagan 50250 Israele o da equivalente istituto italiano, a spese della parte soccombente. L'ispezione sarà effettuata sul campione del Prodotto conservato dal Venditore. Questa indagine è effettuata sotto la supervisione e il controllo del PPIS. L'esito di tale ispezione sarà vincolante per entrambe le Parti e senza pregiudizio del diritto delle Parti di agire conseguentemente a tale esito.

f. Il fatto di aver proposto tempestivamente un reclamo non sospende l'obbligazione dell'acquirente al pagamento di ogni ammontare residuo ancora dovuto.

12. Facoltà di restituzione

a. In caso di fondato reclamo da parte dell'acquirente, le Parti possono accordarsi per la restituzione dei prodotti (o parte di essi) consegnati. Considerati gli alti standard qualitativi dei prodotti, gli stessi possono essere restituiti esclusivamente nel loro imballo originale e non danneggiati, entro 7 giorni dalla data della fattura.

13. Informazioni

a. Le informazioni fornite dal Venditore in qualsiasi forma non sono impegnative. Descrizioni, raccomandazioni e illustrazioni in brochure, volantini e siti web, si avvicinano il più possibile a risultati empirici e a test

che non sono da intendersi come riferimento per contestazioni in merito a qualità e/o garanzie di vendita. Il Venditore non ha alcuna responsabilità per eventuali difformità tra le informazioni fornite e i risultati ottenuti in campo. Spetta all'Acquirente determinare se i Prodotti sono adatti al tipo e all'ambiente di coltivazione della coltura prevista a livello locale.

b. Nelle informazioni fornite dal Venditore, le definizioni della terminologia utilizzata sono le seguenti:

i. 'Immunità': varietà di piante non soggette ad attacco o infezione da uno specifico parassita o patogeno;

ii. 'Resistenza': capacità di una varietà di pianta di ridurre l'attività di un patogeno o parassita specifico e/o di limitare i sintomi di una malattia, in confronto a varietà suscettibili. Varietà resistenti possono presentare alcuni sintomi di malattia o danni a causa di elevata pressione del patogeno. Vengono individuati due livelli di resistenza:

1. "Resistenza elevata (HR)": la capacità di una varietà di pianta che limitano fortemente la crescita e lo sviluppo di determinati agenti patogeni o parassiti in condizione di normale aggressione patogena o parassitaria se paragonata a varietà suscettibili. Queste varietà, tuttavia, possono mostrare sintomi della malattia o danni se sottoposte a pesante aggressioni patologiche. Nuove razze e/o ceppi o varianti di uno specifico patogeno possono superare la resistenza, a volte completamente.

2. "Resistenza intermedia (IR)": la capacità di una varietà di pianta di limitare la crescita e lo sviluppo del patogeno o parassita specifico. Tali varietà possono manifestare una gamma di sintomi maggiori in confronto alle varietà a resistenza elevata; le varietà di piante a resistenza intermedia manifesteranno comunque sintomi o danni meno gravi rispetto alle varietà di piante suscettibili se coltivate in condizioni ambientali simili e/o in condizioni simili di pressione di parassiti o patogeni. Le abbreviazioni standard HR (High Resistance) e IR (Intermediate Resistance) sono definizioni internazionali.

c. "Suscettibilità": incapacità di una varietà di pianta di limitare la crescita e lo sviluppo di uno specifico agente patogeno o di un parassita

14. Forza maggiore

a. Il Venditore può ritardare l'esecuzione di un'obbligazione nei confronti dell'Acquirente quando non è in grado di eseguirla per cause che intervengono in fase di adempimento e che non possono essere attribuite al Venditore stesso, se è finto che tali cause rendono l'esecuzione impossibile o irragionevolmente complessa. Tra queste cause rientrano a, a titolo esemplificativo ma non esaustivo, condizioni climatiche estreme, calamità naturali, atti, regolamenti o leggi di qualsiasi Governo, guerre, disordini civili o atti di terrorismo, distruzione di unità produttive o materiali a causa di incendi, epidemie, blocco di servizi pubblici o pubblici trasporti, scioperi di società diverse da quella del venditore, scioperi non ufficiali o politici presso la società del Venditore, totale o parziale mancanza delle materie prime necessarie e di altri beni o servizi richiesti per eseguire a prestazione contrattuale. Imprevedibili ritardi presso i sub-fornitori o presso altre terze parti dalle quali dipende il Venditore e generali problemi di trasporto.

b. Il Venditore informerà l'Acquirente appena possibile se non è in grado di consegnare o di consegnare in tempo a causa di un evento di forza maggiore.

c. Se l'evento di forza maggiore dura più di 60 giorni, entrambe le parti avranno il diritto di risolvere l'accordo. In questo caso nessuna delle due parti sarà tenuta al risarcimento il Venditore non sarà tenuto a pagare danni.

d. Nella misura in cui il Venditore abbia parzialmente adempiuto o adempirà alle proprie obbligazioni verso l'Acquirente al momento in cui è intervenuta una causa di Forza maggiore, e la parte già adempiuta o che deve essere adempiuta può essere valutata separatamente, il Venditore ha diritto di fatturare separatamente tale parte e l'Acquirente è tenuto a pagarla.

15. Responsabilità

a. La responsabilità del venditore è disciplinata esclusivamente nel presente articolo.

b. Il Venditore non è responsabile per i danni derivati da eventuali carenze nell'esecuzione della prestazione, salvo il caso di dolo o colpa grave da parte del venditore o di un suo dipendente.

c. Nell'ipotesi di Forza maggiore come descritto nel punto 14 il Venditore non sarà responsabile per ogni eventuale inadempimento nell'esecuzione degli obblighi contrattuali ai sensi delle presenti Condizioni Generali di Vendita.

d. In ogni caso, e nonostante quanto sopra previsto, la responsabilità del venditore sarà limitata al valore della prestazione effettuata così come risultante dalla fattura. In nessun caso il Venditore potrà essere considerato per i danni indiretti, quali, a titolo esemplificativo ma non tassativo, danni incidentali o consequenziali, ovvero lucro cessante.

e. Il Venditore non è responsabile per eventuali danni dovuti a mancata consegna o alla consegna tardiva.

f. L'Acquirente è tenuto a contenere gli effetti dannosi che abbia subito con riferimento alle potenziali richieste che intende sottoporre al venditore.

g. Il venditore non è responsabile per eventuali danni causati da sementi provenienti da materiale vegetale non moltiplicato e o riprodotte da o per conto del Venditore.

h. Se l'Acquirente è un rivenditore o distributore, questi è tenuto a comunicare le limitazioni di responsabilità contenute nelle presenti condizioni di vendita, incluse quelle relative alle specifiche del Prodotto, ai sub-acquirenti. Il sub acquirente rimane responsabile per qualsiasi atto o omissione che avrebbe costituito una violazione del presente Contratto se commesso dall'Acquirente.

i. Fatta eccezione per quanto vietato dalla legge, l'Acquirente si assume tutte le responsabilità per i danni, anche nei confronti di terzi, che possono sorgere dalle condizioni ambientali ed agronomiche, dalla raccolta, dalla conservazione o dalla vendita dei prodotti utilizzati e coltivati.

16. Indennizzi

L'Acquirente terrà indenne il venditore per ogni richiesta di danni da parte di terzi, che siano asseritamente causati da o comunque a prodotti associati a prodotti consegnati dal Venditore, ivi inclusi reclami indiriz-

zati al Venditore nella sua qualità di produttore, che si basino su qualsiasi disciplina sulla responsabilità del prodotto di qualsiasi paese. Il tutto fatto salvo che il danno sia stato causato da dolo o colpa grave del venditore e/o dei suoi dipendenti.

17. Utilizzo dei marchi e dei segni

a. L'Acquirente non può utilizzare marchi e segni distintivi, sia registrati che non registrati, che vengono utilizzati dal Venditore per identificare i propri prodotti da quelli di altre persone giuridiche/società

b. L'Acquirente non può altresì utilizzare marchi e segni che non sono chiaramente distinguibili da quelli del Venditore ad eccezione dell'ipotesi in cui sia esplicito che oggetto della transazione è il prodotto nell'originale imballaggio del Venditore, con i marchi e i segni distintivi che il Venditore ha posto su di esso.

c. Nonostante quanto disposto dall'art. 13 par. a, in tutto il mondo tutti i diritti di proprietà intellettuale (a titolo esemplificativo ma non esaustivo: Copyright, marchi, logo, brevetti, diritti di costituzione di varietà vegetali, marche, know-how coperto da confidenzialità) relativi a prodotti del venditore, rimarranno di proprietà del venditore o della rispettiva società controllata.

18. Diritti di proprietà intellettuale.

a. I semi di varietà protette da diritti di proprietà intellettuale, richiesti o già concessi dalla comunità Europea e/o qualunque altro Paese, o protetti contestualmente, non possono essere autorizzati per la riproduzione senza il preventivo consenso scritto del venditore. Ove concesso, questo permesso può essere subordinato a condizioni allegate alla concessione stessa, che disciplina la produzione o la riproduzione (propagazione) dei semi, condizioni per la diffusione dei semi, offerte di vendita, vendita o altri mezzi di essa sul mercato; esportazione, importazione e immagazzinaggio per gli scopi sopra indicati.

b. Conformemente a quanto disposto dall'art. 17 par. 1, le sementi fornite dal Venditore possono essere usate solo dall'acquirente o per la coltivazione dei prodotti finali e/o altri prodotti finiti presso i campi dell'Acquirente.

c. Il prodotto finito, che deriva dai semi forniti dall'Acquirente, può essere venduto solo dall'acquirente con la denominazione di genere registrata dal Venditore.

d. L'Acquirente deve consentire al Venditore – o a un terzo che svolge le verifiche per conto del Venditore – l'accesso diretto all'azienda dell'Acquirente (ivi incluso, in particolare, le serre della propria azienda) per le ispezioni. Se richiesto, l'acquirente dovrà anche consentire l'accesso ai registri e ai documenti contabili che possono avere rilievo per la sopraccitata ispezione. Il venditore informerà tempestivamente l'Acquirente dell'intenzione di visitare i locali. L'Acquirente è tenuto a imporre la medesima obbligazione ai propri clienti.

e. Se l'Acquirente scopre una specie mutante nell'ambito di una varietà protetta, dovrà immediatamente informare il Venditore tramite lettera raccomandata.

f. In caso di richiesta scritta da parte del venditore l'acquirente fornirà al venditore dei campioni della specie mutante entro due mesi dalla ricezione della richiesta. L'acquirente è consapevole del fatto che chiunque individui un mutante di una varietà protetta deve richiedere il permesso del coltivatore della "varietà genitore" (parent variety) per sfruttare la specie mutante. In particolare l'acquirente è consapevole che lo scopritore di una specie mutante deve avere il permesso del venditore in relazione alla "varietà genitore", al fine di svolgere una delle seguenti attività: produzione o riproduzione (propagazione), condizionamento ai fini della propagazione, offerta di vendita, vendita o altri metodi di commercializzazione; esportazione, importazione, immagazzinaggio per uno degli scopi sopra indicati.

g. Se l'acquirente rivende i prodotti del venditore, l'acquirente imporrà le obbligazioni ai sensi dell'art. 17 ai suoi sub-acquirenti, ivi incluso l'obbligo di quel singolo sub-acquirente ad imporre le stesse obbligazioni al suo avente causa, e così via.

19. Soluzione delle controversie

a. In caso di controversia, le Parti cercheranno comunque, di raggiungere una composizione bonaria mediante consultazioni ovvero tramite una mediazione, prima che le stesse sottopongano la vertenza ad un collegio arbitrale o a un tribunale civile.

b. In caso di controversia, fatto salvo l'accordo contrario delle Parti, ciascuna delle Parti riconosce la competenza esclusiva del Tribunale di Foggia.

20. GMO

a. Le sementi delle varietà fornite all'Acquirente non sono sviluppate mediante utilizzo delle tecnologie di modificazione genetica (GM). Le metodologie utilizzate nello sviluppo e conservazione dell'identità di queste varietà sono finalizzate ad evitare la presenza di fuori-tipo (off-type), che comporta l'esclusione della presenza di materiali geneticamente modificati.

b. Le sementi vengono prodotte in conformità alle regole di produzione del paese in cui ha luogo la produzione, ivi incluse le concordate distanze di isolamento.

21. Legge applicabile e altre condizioni applicabili

a. Tutti gli accordi tra il venditore e l'acquirente sono disciplinati dalla legge dello Stato italiano.

b. È esclusa l'applicazione della convenzione delle nazioni Unite sui contratti di compravendita internazionali di merci (convenzione di Vienna).



Social Media



SEGUICI SUI NOSTRI SOCIAL



VISITA IL NOSTRO SITO

TSIITALIA.COM

VIRTUAL TOUR

DEMO GREEN HOUSE

INQUADRA IL QR CODE
E NAVIGA ALL'INTERNO
DELLA NOSTRA SERRA



 **TSI ITALIA**
to pick the best



TSI ITALIA È ASSOCIATA AD **ASSOSEMENTI** 

TSI ITALIA È ACCREDITATA **GSPP** (GOOD SEED AND PLANT PRACTICES) 

TSI ITALIA È UNA SOCIETÀ DEL GRUPPO **MITSUI & CO LTD** 

TSI ITALIA SRL



VIALE VIRGILIO 15 (71122) FOGGIA - (+39) 0881 637576 **WWW.TSIITALIA.COM** - INFO@TSIITALIA.COM